

OCTUBRE DE 2012

# PBG

PRODUCTO BRUTO GEOGRÁFICO  
1993-2011 | Resultados Preliminares



**Señor Gobernador de la Provincia de Santa Fe**

Dr. Antonio Bonfatti

**Ministro de Economía**

CPN Ángel José Sciara

**Secretario de Planificación y Política Económica**

CPN Pablo Andrés Olivares

**Director Provincial del Instituto Provincial  
de Estadística y Censos**

Lic. Jorge Alejandro Moore

**Equipo Responsable**

**Coordinadora:** Lic. Rosana Falco

CPN María del C. de Larrechea

Lic. Germán Rollandi

Lic. Ma. Victoria Balbi

Lic. Mariana Heredia

**Colaboraron:**

Lic. Felipe Daniel Murphy

Lic. Victoria Cassanello

**Diseño y diagramación**

Angelina Araiz

## ÍNDICE

P.06	Resultados Generales - Año 2011
P.08	Evolución por Sectores
P.08	A Valores Constantes
P.12	A Valores Corrientes
P.14	Comparación del Producto Bruto Geográfico de la Provincia de Santa Fe y el Producto Bruto Nacional
P.15	Participación del PBG de Santa Fe en el Producto Nacional
P.16	Precios Implícitos
P.18	Fuentes de Información
P.20	Anexo Cuadros

---

**INSTITUTO PROVINCIAL DE ESTADÍSTICA Y CENSOS**

Salta 2661 - 3º Piso - (3000) Santa Fe - C.C. N: 140  
Tel.: +54 (342) 457-3753 / 457-3783 / 457-2539 | Tel.Fax: 457-4792 / 457-3747  
Correo electrónico: jmoor@indec.mecon.gov.ar

Santa Fe 1950 2º Piso - (2000) Rosario  
Tel.: +54 (341) 472-1115 / 472-1156 / 472-1317  
Correo electrónico: ipecosario@indec.mecon.gov.ar

OCTUBRE 2012  
**PRODUCTO BRUTO GEOGRÁFICO**  
**1993-2011 Resultados Preliminares**  
PROVINCIA DE SANTA FE

## Presentación

Mediante la presente publicación, el Instituto Provincial de Estadísticas y Censos da a conocer los resultados provisorios de la serie 1993 - 2011 del Producto Bruto Geográfico (PBG) de la Provincia de Santa Fe, elaborados en base a la metodología consensuada por CEPAL/CFI/IPEC.

El presente trabajo tiene como objetivo medir la estructura económica y analizar la evolución anual de la economía de la Provincia de Santa Fe y sus ciclos, facilitando la toma de decisiones del sector público en todos sus niveles, ya sean fiscales, de inversión pública o de transferencias, así como también orientar las decisiones del sector privado respecto a sus inversiones, fundamentando sus análisis de mercados y proyectos, enmarcando sus estudios prospectivos, etc., y las de todos aquellos usuarios que necesiten la información de la Provincia de Santa Fe como un insumo valioso.

Los resultados se presentan tanto a valores corrientes, en donde se utilizan cantidades y precios del año de referencia, como a valores constantes de 1993, aplicando los precios del año base (1993) pero las cantidades del año de referencia y se presentan a nivel planillas, de acuerdo a la Clasificación Nacional de Actividades Económicas (CLANAE/97). Asimismo, el Producto Bruto Geográfico Provincial se valúa a precios de productor, es decir que incorpora los impuestos a la producción (sobre nómina salarial, inmobiliario, patente automotor) netos de subsidios, más los impuestos sobre los productos (impuesto a los ingresos brutos y derechos de exportación), sin incorporar el Impuesto al Valor Agregado (IVA).

Las mediciones atribuibles a los resultados arrojados son de carácter preliminar y están sujetos a futuras revisiones y por lo tanto a ajustes. Las cifras pueden sufrir modificaciones en la medida que las fuentes de información, ya sean estas públicas o privadas, remitan sus datos definitivos.



## Resultados Generales - Año 2011

El año 2011 mantuvo la dinámica de la actividad económica observada el año anterior. A nivel internacional, los precios de los commodities mantuvieron su recuperación iniciada sobre finales del año 2009, mientras que el crecimiento económico de los países desarrollados continuó siendo magro. El crecimiento mundial fue impulsado principalmente por los países en desarrollo, entre los que se destacan China e India, observándose una marcada desaceleración en el crecimiento de nuestro principal socio comercial, Brasil.

### Crecimiento del PBI mundial, 2006-2011. Variaciones anuales de bloques y países

	2006-2009	2010	2011
<b>Mundo</b>	<b>1,8%</b>	<b>4,1%</b>	<b>2,7%</b>
<b>Economías desarrolladas</b>	<b>0,3%</b>	<b>2,7%</b>	<b>1,4%</b>
<b>Economías en transición</b>	<b>3,7%</b>	<b>4,1%</b>	<b>4,5%</b>
<b>Países en desarrollo</b>	<b>5,8%</b>	<b>7,5%</b>	<b>5,9%</b>
Africa	4,7%	4,6%	2,1%
Asia Sud y Este	7,6%	8,8%	6,9%
Asia Occidental	3,5%	6,2%	6,9%
América Latina y Caribe	3,2%	6,0%	4,3%
Sud América	4,2%	6,4%	4,5%
Brasil	3,6%	7,5%	2,7%
Méjico y América Central	1,1%	5,6%	4,1%
<b>Países menos desarrollados</b>	<b>7,4%</b>	<b>5,8%</b>	<b>4,0%</b>

Fuente: Departamento de Asuntos Sociales y Económicos de la Organización de Naciones Unidas

A nivel nacional, las elecciones marcaron el ritmo de la actividad. La renovación de autoridades concluyó con la elección del Presidente de la República y del Gobernador de nuestra provincia. En este marco político el desempeño económico provincial se mostró favorable en las distintas actividades económicas, manteniéndose estable la tasa de desempleo.

A pesar de ello, se comenzaron a observar ciertas señales de desaceleración en ciertos sectores, por sobre todo en el último trimestre del año. Este contexto se debe en parte a las medidas implementadas durante el año, entre las que se destacan: las restricciones a las importaciones de ciertos productos, como medida de reforzar la industria nacional, proteger el empleo y sostener el saldo comercial externo; los convenios salariales, tanto públicos como privados, que rondaron entre el 20% y el 30% de incremento; las restricciones cambiarias establecidas en el último trimestre, que requirieron contar con autorización de la AFIP para acceder a la compra de divisas, medida impulsada por la fuerte fuga de capitales registrada durante los trimestres previos.

Asimismo, a nivel provincial, se introdujeron ciertas modificaciones al régimen tributario, como la incorporación de una cuota extra en el impuesto a la Patente del Automotor, así como el incremento de alícuotas del impuesto a los Ingresos Brutos para ciertas actividades. Por otro lado, la sequía impactó negativamente en los resultados de la cosecha de soja, principal cultivo a nivel provincial, mientras que la producción de trigo duplicó la del año anterior.

Dentro de este contexto, los primeros datos provisorios del Producto Bruto Geográfico de la Provincia de Santa Fe arrojaron, en términos constantes, valuado a precios del año 1993, un valor de \$ 34.680,7 millones. Asimismo, a precios corrientes se ubicó en los \$ 171.780,8 millones, cifra que representó 51.962 pesos per cápita.

En términos de crecimiento, el Producto Bruto Geográfico para el año 2011 presentó, respecto del año precedente, un aumento del 8,3% a precios constantes del año 1993; una de las más altas de los últimos años, ubicándose por detrás de los años 2007 y 2010. Mientras, precios corrientes, el crecimiento fue del orden del 32,3% (cuadro 1).

**CUADRO 1**

**PROVINCIA DE SANTA FE**

**Producto Bruto Geográfico**

**Precios corrientes y precios constantes de 1993**

Concepto	PBG Santa Fe 2011	
	precios corrientes (en miles de pesos)	precios constantes (en miles de pesos)
Niveles alcanzados	171.780.835	34.680.738
Variación Interanual	32,3%	8,3%

Fuente: IPEC

Los **sectores productores de bienes** registraron, en términos reales, una variación anual del 10,4%, mientras que los **sectores productores de servicios** lo hicieron en un 7,2% (Cuadro 2). El resultado del crecimiento global del PBG al 8,3% se explica fundamentalmente por la mayor participación del **sector productor de servicios** sobre el producto (66,1%), respecto del **sector productor de bienes** (33,9%), el cuál evidenció el mayor crecimiento.

**CUADRO 2**

**PROVINCIA DE SANTA FE**

**Producto Bruto Geográfico**

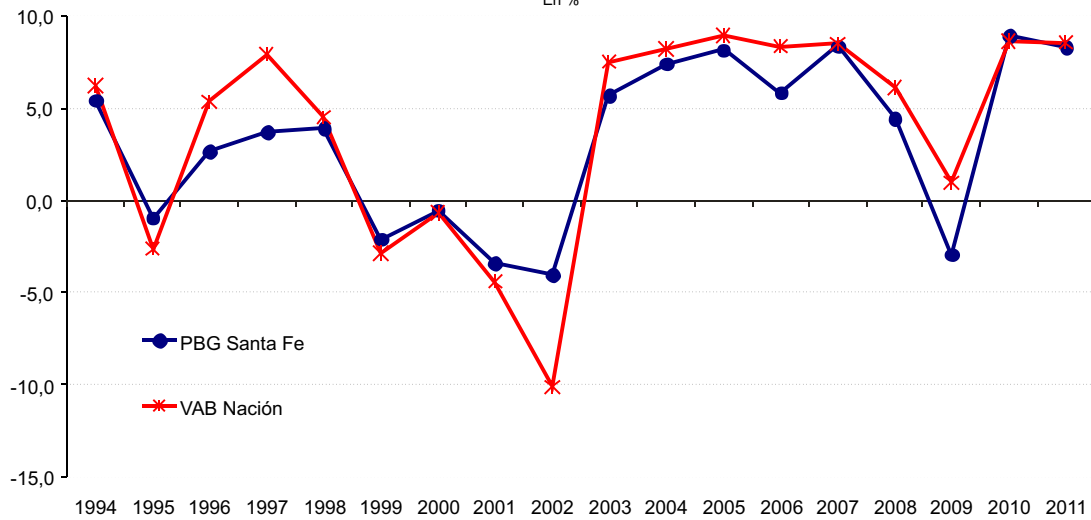
**Participación por Sector. Precios corrientes y precios constantes de 1993**

Concepto	PBG Santa Fe 2011	
	precios corrientes (en miles de pesos)	precios constantes (en miles de pesos)
Producto Bruto Geográfico	32,3%	8,3%
Sectores Productores de Bienes	34,7%	10,4%
Sectores Productores de Servicios	30,6%	7,2%

La evolución histórica muestra que la economía santafesina creció a una tasa anual promedio del 3,2%, desde 1993. El impulso principal estuvo dado por el incremento real de los sectores productores de bienes, que crecieron a una media de 4,1% en los pasados 18 años, mientras que los servicios lo hicieron al 2,8% promedio.

GRAFICO 1  
Tasa Anual de Crecimiento

A precios constantes de 1993  
En %



Fuente: IPEC

## Evolución por Sectores

### A Valores Constantes

Los sectores que más crecieron durante el año 2011, en términos reales, fueron: Pesca (30,3%), Transporte, Almacenamiento y Comunicaciones (19,0%), Explotación de Minas y Canteras (17,9%), Industria Manufacturera (14,3%) e Intermediación Financiera (13,4%). (Cuadro 3.A).





CUADRO 3.A

PROVINCIA DE SANTA FE

Valor Bruto de Producción, Consumo Intermedio y Producto Bruto Geográfico. Precios constantes de 1993

Variación interanual según sector de actividad. Año 2011

Concepto	VBP 2011 precios constantes (en miles de pesos)	Consumo Intermedio precios constantes (en miles de pesos)	PBG 2011 precios constantes (en miles de pesos)	Var %
<b>PBG a precios de productor (1) + (2)</b>	<b>76.274.426</b>	<b>41.593.687</b>	<b>34.680.738</b>	<b>8,3%</b>
<b>Sectores productores de bienes (1)</b>	<b>42.463.505</b>	<b>30.711.974</b>	<b>11.751.531</b>	<b>10,4%</b>
A Agricultura, ganadería, caza y silvicultura	4.885.764	1.672.907	3.212.856	5,7%
B Pesca	4.763	441	4.322	30,3%
C Explotación de minas y canteras	10.158	3.562	6.595	17,9%
D Industria manufacturera	34.532.737	27.794.836	6.737.900	14,3%
E Electricidad, gas y agua	1.580.542	525.919	1.054.622	4,0%
F Construcciones	1.449.543	714.308	735.235	7,4%
<b>Sectores productores de servicios (2)</b>	<b>33.810.920</b>	<b>10.881.713</b>	<b>22.929.207</b>	<b>7,2%</b>
G Comercio	7.955.253	2.559.132	5.396.121	8,9%
H Restaurantes y hoteles	524.086	290.166	233.920	9,4%
I Transporte, almacenamiento y comunicaciones	5.983.459	3.027.647	2.955.812	19,0%
J Intermediación financiera	2.359.884	1.047.041	1.312.842	13,4%
K Servicios inmobiliarios, empresariales y de alquiler	9.188.138	1.078.331	8.109.807	3,0%
L Administración pública y Seguridad Social	2.404.476	997.328	1.407.148	6,0%
M Enseñanza	1.249.711	93.486	1.156.225	3,2%
N Servicios sociales y de salud	2.621.783	1.193.259	1.428.524	6,1%
O Servicios comunitarios, sociales y personales	1.184.649	595.324	589.324	2,3%
P Servicio doméstico	339.483	0	339.483	1,2%

Fuente: IPEC

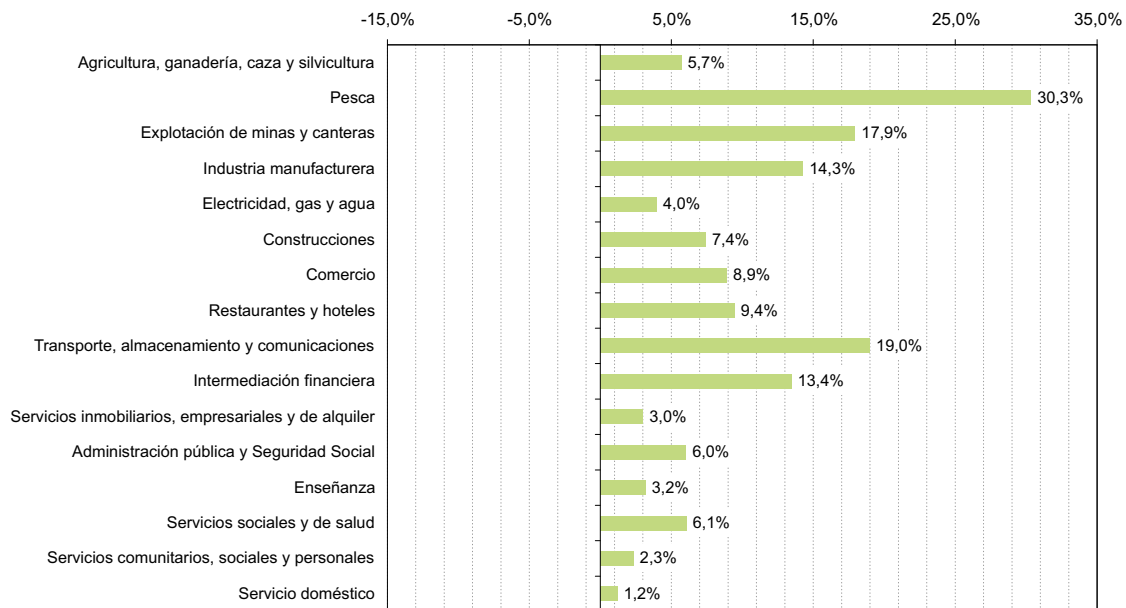
A pesar de ello, es preciso analizar el aporte que ha realizado cada sector económico al crecimiento real registrado, que ascendió al 8,3%. Para evaluar este aporte no sólo se parte de la tasa de crecimiento de cada categoría, sino también de su peso o importancia proporcional dentro del PBG.

Analizando la estructura del PBG de nuestra provincia, se destaca la participación del sector **Servicios Inmobiliarios, Empresariales y de Alquiler**<sup>1</sup>, que se ubica en 23,4%, aunque su peso ha ido disminuyendo con el tiempo. Dicho sector creció respecto del 2010 un 3,0%, lo cual redundó en un aporte al crecimiento del año 2011 de apenas 0,7%.

1) Cabe destacar que por cuestiones metodológicas un factor que incide en el alto peso de la categoría Servicios Inmobiliarios es la imputación del valor agregado por alquiler de la vivienda propia.

**GRAFICO 2**  
**Variaciones Interanuales**

A valores constantes de 1993  
 2011/2010



Fuente: IPEC

La **Industria Manufacturera** es el segundo sector de peso en la economía, con una participación del 19,4%, récord histórico para la serie analizada, y representa el máximo aporte al crecimiento económico durante el pasado año, con 2,6 puntos porcentuales de los 8,3 puntos que creció el PBG.

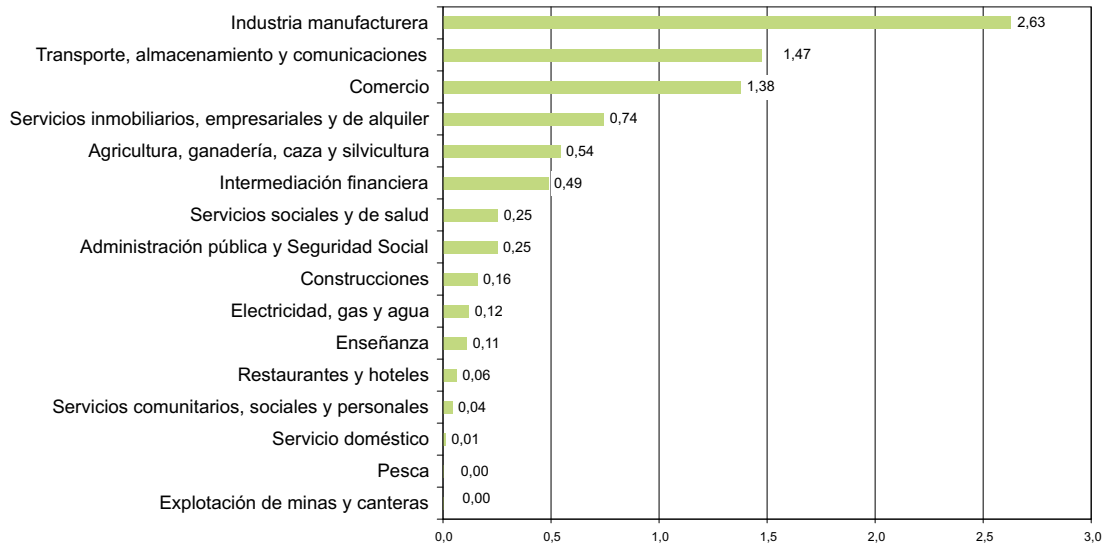
El crecimiento industrial del 14,3% se explica fundamentalmente por el destacado aumento en primer término de la rama *Alimentos y Bebidas* (17,1%), seguido por la *producción automotriz* (24,6%) y la *fabricación de máquinas y equipos* (14,1%). Estas ramas industriales representan más de dos tercios del crecimiento anual de la categoría.

Asimismo, otros sectores que realizaron importantes aportes al crecimiento provincial en 2011 fueron **Transporte, Almacenamiento y Comunicaciones** (con una incidencia del 1,5%) y **Comercio** (1,4%). Estos sectores, junto con la **Industria**, explican cerca de dos tercios del incremento del valor agregado.

La participación relativa, en términos reales, del Producto Bruto Geográfico de la Provincia de Santa Fe en el Valor Agregado Bruto de la Nación, para el año 2011, fue del 8,2%, ubicándose levemente por debajo del promedio de participación para el período 1993 – 2011, que alcanzó el 8,6% (Cuadro G del Anexo).

**GRAFICO 3**  
**Contribución a la tasa crecimiento del PBG**

En puntos porcentuales  
 PBG a precios constantes de 1993  
 Año 2011

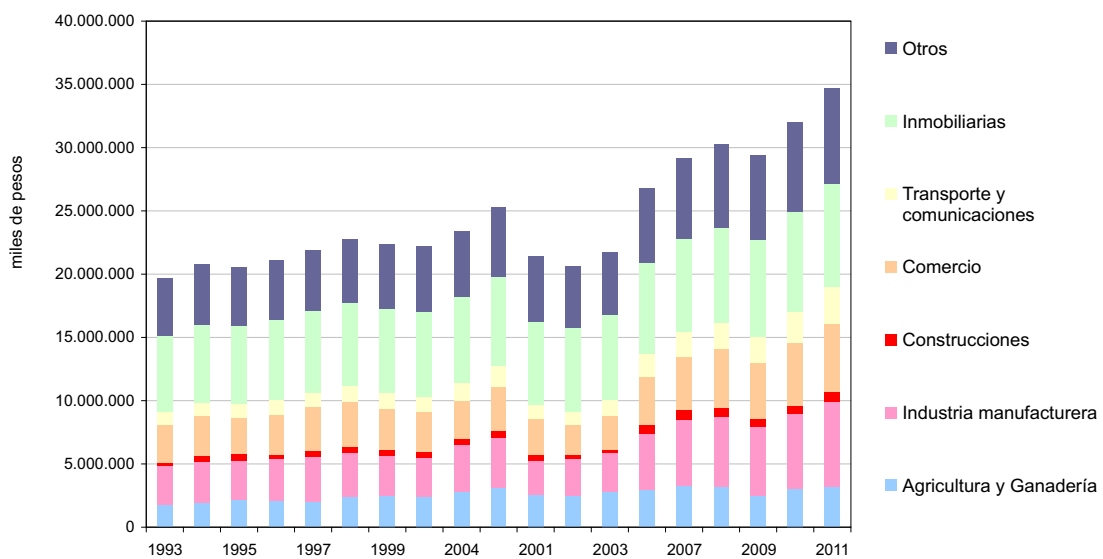


Fuente: IPEC

Otro de los sectores de gran peso en la estructura productiva santafesina es la **Agricultura, ganadería y silvicultura**, la cual creció en el periodo 2011/10 un 5,7% en términos reales, explicado principalmente por la *producción de cereales* (16,2%), la *cría de ganado bovino* (21,9%) y la *producción de leche* (16,0%).

**GRAFICO 4**  
**Producto Bruto Geográfico - Categorías**

A precios constantes de 1993



Fuente: IPEC

## A Valores Corrientes

Para el año 2011, el PBG a precios corrientes creció el 32,3% siendo los sectores que lideraron el crecimiento: **Transporte, Almacenamiento y Comunicaciones** (50,4%), **Pesca** (49,9%), **Administración Pública y Seguridad Social** (47,2%) y **Enseñanza** (41,8%).

CUADRO 3.B

PROVINCIA DE SANTA FE

Valor Bruto de Producción, Consumo Intermedio y Producto Bruto Geográfico. Precios corrientes

Variación interanual según sector de actividad. Año 2011

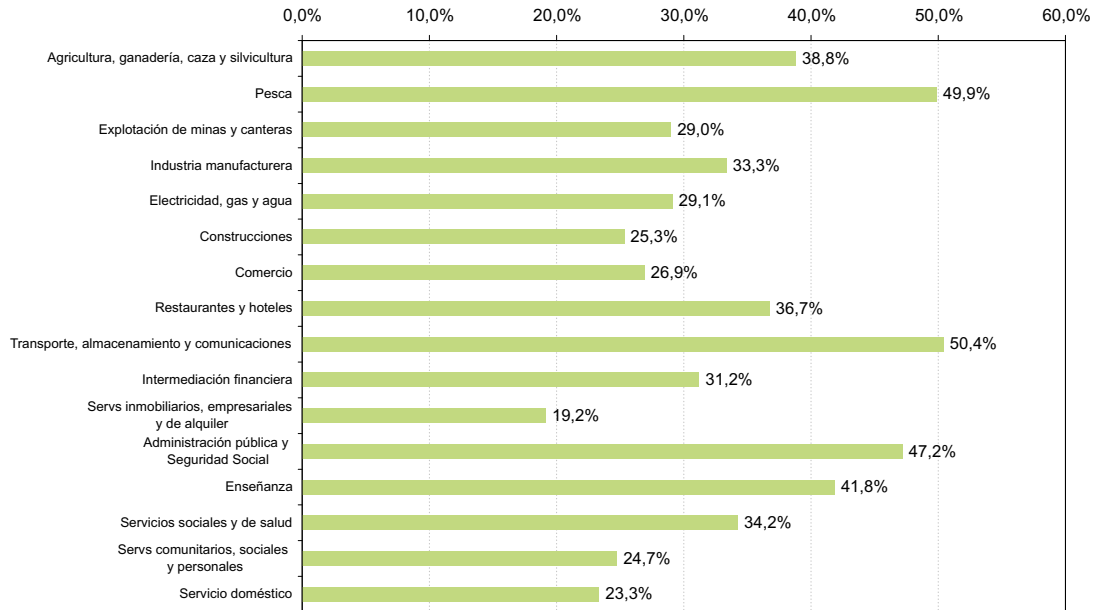
Concepto	VBP 2011 precios corrientes (en miles de pesos)	Consumo Intermedio precios corrientes (en miles de pesos)	PBG 2011 precios corrientes (en miles de pesos)	Var % PBG
<b>PBG a precios de productor (1) + (2)</b>	<b>350.130.292</b>	<b>178.631.059</b>	<b>171.780.835</b>	<b>32,3%</b>
<b>Sectores productores de bienes (1)</b>	<b>201.584.177</b>	<b>127.462.575</b>	<b>74.121.602</b>	<b>34,7%</b>
A Agricultura, ganadería, caza y silvicultura	39.129.590	13.113.607	26.015.983	<b>38,8%</b>
B Pesca	12.733	2.111	10.622	<b>49,9%</b>
C Explotación de minas y canteras	45.521	15.964	29.557	<b>29,0%</b>
D Industria manufacturera	152.336.068	109.630.154	42.705.914	<b>33,3%</b>
E Electricidad, gas y agua	2.859.745	1.154.034	1.705.712	<b>29,1%</b>
F Construcciones	7.200.519	3.546.704	3.653.815	<b>25,3%</b>
<b>Sectores productores de servicios (2)</b>	<b>148.546.115</b>	<b>51.168.484</b>	<b>97.659.233</b>	<b>30,6%</b>
G Comercio	26.731.720	8.628.406	18.103.314	<b>26,9%</b>
H Restaurantes y hoteles	2.552.745	1.442.358	1.110.387	<b>36,7%</b>
I Transporte, almacenamiento y comunicaciones	34.837.775	20.938.302	13.899.472	<b>50,4%</b>
J Intermediación financiera	7.723.705	2.275.261	5.448.444	<b>31,2%</b>
K Servicios inmobiliarios, empresariales y de alquiler	36.766.384	4.949.920	31.816.464	<b>19,2%</b>
L Administración pública y Seguridad Social	14.474.849	5.609.722	8.865.128	<b>47,2%</b>
M Enseñanza	9.614.208	618.059	8.996.149	<b>41,8%</b>
N Servicios sociales y de salud	9.446.724	4.097.408	5.349.316	<b>34,2%</b>
O Servicios comunitarios, sociales y personales	5.191.801	2.609.049	2.582.753	<b>24,7%</b>
P Servicio doméstico	1.206.205	0	1.487.806	<b>23,3%</b>

Fuente: IPEC

Sin embargo, las categorías que mayores aportes realizaron al crecimiento nominal del PBG no son necesariamente las que presentaron considerables subas. La mayor contribución fue realizada por la **Industria manufacturera**, con 8,2 puntos porcentuales. En orden de importancia le sigue la **Agricultura, Ganadería, Caza y Silvicultura**, proporcionando 5,6 puntos porcentuales del 32,3% de crecimiento registrado; ubicándose por detrás la categoría de **Servicios Inmobiliarios, Empresariales y de Alquiler**, con un aporte de 3,9 puntos. Estos sectores explican el 55% de la tasa de crecimiento durante el año 2011, o lo que es lo mismo, 17,8 puntos de los 32,3 puntos de incremento del Valor Agregado provincial.

**GRAFICO 5**  
**Variaciones Interanuales**

A valores corrientes  
 2011/2010

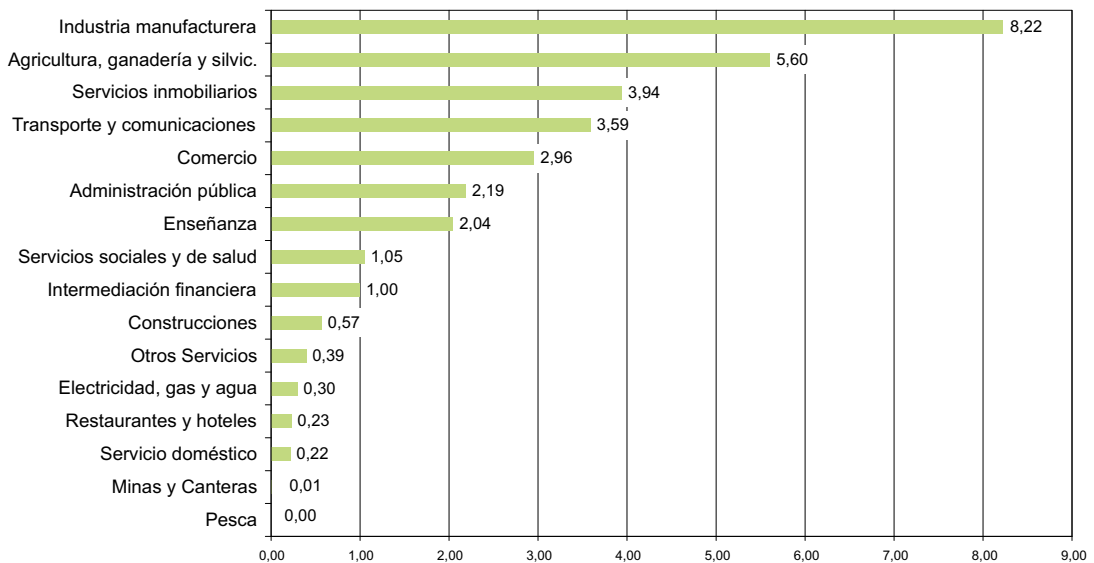


Fuente: IPEC

Por otro lado, teniendo en cuenta la categoría de **Transporte, Almacenamiento y Comunicaciones**, la cual registra una incidencia o contribución al crecimiento de 3,6 puntos porcentuales, los cuatro sectores mencionados comprenden alrededor de dos tercios del incremento del PBG nominal.

**GRAFICO 6**  
**Contribución a la tasa de crecimiento del PBG**

En puntos porcentuales  
 PBG a precios corrientes  
 Año 2011



Fuente: IPEC

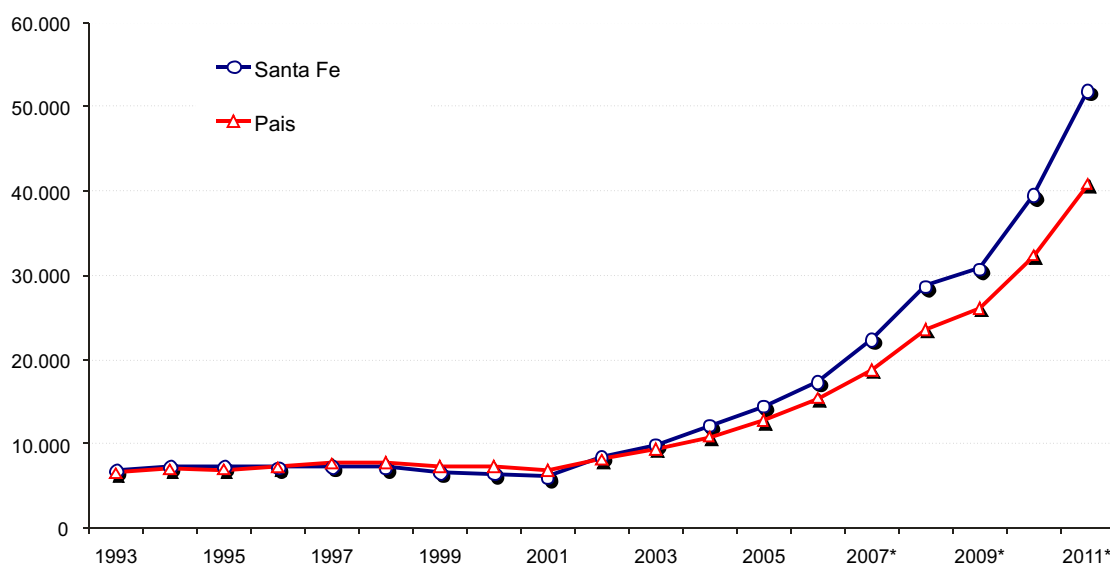
## Comparación del Producto Bruto Geográfico de la Provincia de Santa Fe y el Producto Bruto Nacional

### Evolución

A fin de efectuar la comparación entre la economía provincial y del país, se tomó a nivel nacional el Valor Agregado Bruto a precios de productor, puesto que el PGB y el PIB no son variables comparables en razón de incluir este último partidas de conciliación de la valorización de la oferta y la demanda (Impuesto al Valor Agregado e Impuestos a la Importación), como así también el ajuste correspondiente a los Servicios de Intermediación Financiera Medidos Indirectamente (SIFMI), cuya distribución jurisdiccional no resulta momentáneamente factible.

Asimismo, debido a los diferentes órdenes de magnitudes se utiliza como base de comparación el producto bruto per cápita, tanto nacional como provincial.

GRAFICO 7  
**Producto Bruto Per Cápita**  
 A precios corrientes, en pesos



Fuente: IPEC

El PBG per cápita a precios corrientes, alcanzó el máximo de la serie en el año 2011, llegando a pesos 51.962, frente al mínimo de la serie registrado en el año 2001, que arrojó un valor de pesos 6.081<sup>2</sup>.

El Cuadro I del Anexo, muestra los valores de la serie 1993 - 2011 para la provincia y para el total país pudiendo observarse que a partir del año 2002, la provincia registra un producto per cápita mayor que la nación (\$8.497 frente a \$8.122), tendencia que se mantiene hasta el año 2011 (\$51.962 frente a \$40.802).

2) Los datos de población fueron tomados de las proyecciones realizadas en base al Censo Nacional de Población del año 2001. Queda pendiente la incorporación de los datos del Censo Nacional de Población 2010.

## Participación del PBG de Santa Fe en el Producto Nacional

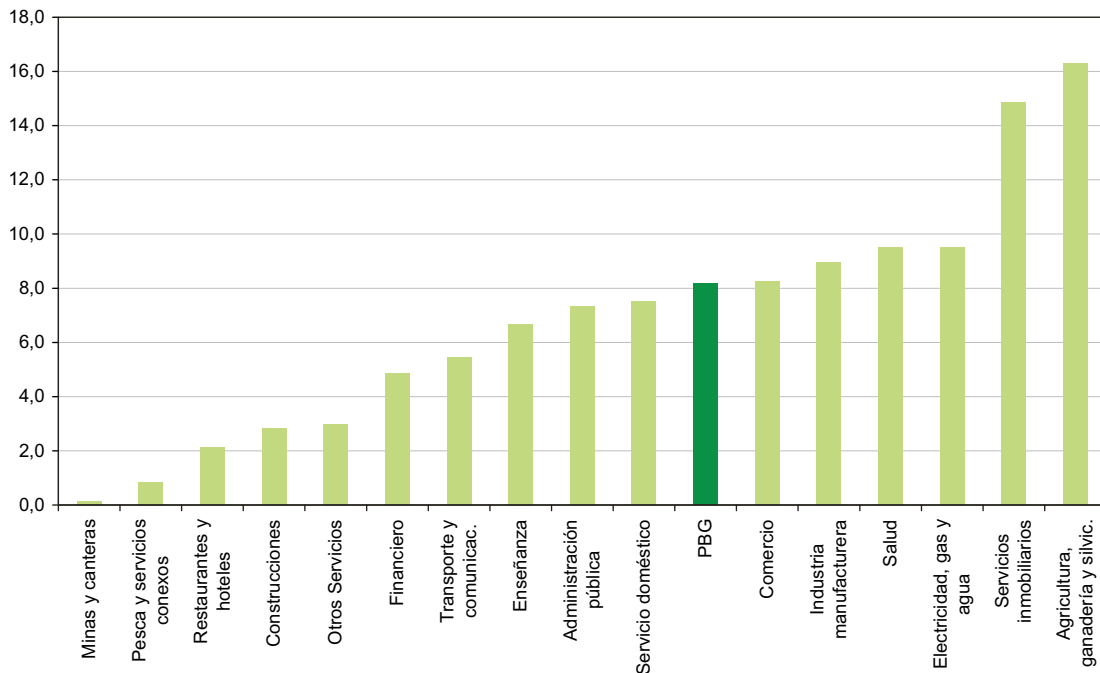
### Participación

Durante el año 2011 la participación provincial en el Valor Agregado Nacional se ubicó en 8,2%.

En el Cuadro G del Anexo se muestra la participación del PBG en términos constantes para la serie completa así como la participación correspondiente a cada uno de los sectores productivos.

**GRAFICO 8**  
**Participación del PBG en el VAB Nacional**

A precios constantes de 1993  
 Año 2011, en %



Fuente: IPEC

Es destacable la participación del sector agropecuario, que alcanzó durante el año 2011 un peso de 16,3% dentro del producto nacional. Asimismo, el sector servicios inmobiliarios, empresariales y de alquiler logró una participación del 14,9%, ubicándose ambos sectores entre los de mayor aporte provincial al valor agregado nacional. Sin embargo, ambos sectores vienen disminuyendo su contribución desde el año 2002 respecto de la Industria Manufacturera santafesina, la cual representa un 9,0% del VAB nacional.

**CUADRO 4**  
**PROVINCIA DE SANTA FE**  
**Producto Bruto Geográfico**  
**Participaciones porcentuales de las principales categorías**  
**Precios constantes de 1993**  
**Año 2011**

Concepto	VAB Santa Fe	Part. en el total provincial	VAB Nacional	Part. en el total nacional	Part. Santa Fe en categoría nacional
Servicios inmobiliarios, empresariales y de alquiler	8.109.807	23,4%	54.568.574	12,8%	14,9%
Industria manufacturera	6.737.900	19,4%	75.257.761	17,7%	9,0%
Comercio	5.396.121	15,6%	65.434.286	15,4%	8,2%
Agricultura, ganadería, caza y silvicultura	3.212.856	9,3%	19.739.666	4,6%	16,3%
Transporte, almacenamiento y comunicaciones	2.955.812	8,5%	54.374.561	12,8%	5,4%
Servicios sociales y de salud	1.428.524	4,1%	15.032.870	3,5%	9,5%
Administración pública y Seguridad Social	1.407.148	4,1%	19.181.046	4,5%	7,3%
Intermediación financiera	1.312.842	3,8%	26.784.395	6,3%	4,9%
Enseñanza	1.156.225	3,3%	17.303.664	4,1%	6,7%
Electricidad, gas y agua	1.054.622	3,0%	11.049.008	2,6%	9,5%
Construcciones	735.235	2,1%	26.066.077	6,1%	2,8%
Servicios comunitarios, sociales y personales	589.324	1,7%	19.706.873	4,6%	3,0%
Servicio doméstico	339.483	1,0%	4.527.941	1,1%	7,5%
Restaurantes y hoteles	233.920	0,7%	10.996.153	2,6%	2,1%
Explotación de minas y canteras	6.595	0,02%	4.711.393	1,1%	0,1%
Pesca	4.322	0,01%	509.869	0,1%	0,8%

Fuente: IPEC

## Precios Implícitos

Los precios implícitos<sup>3</sup> del Producto Bruto Geográfico para el año 2011 alcanzaron un aumento del 22,2% respecto al año anterior.

Al hacer una comparación de los sectores, según produzcan bienes o servicios, se puede advertir que los primeros presentan un incremento de los precios implícitos del 22,0% durante el año 2011, frente a una suba para los sectores productores de servicios del 21,8%.

Dentro del sector de **productores de bienes** se destaca el incremento en el índice de precios implícitos de **Agricultura, Ganadería, Caza y Silvicultura** con un 31,3% y **Electricidad, Gas y Agua**, con un 24,1% de aumento.

Para el caso de los **productores de servicios**, se puede mencionar dentro de los aumentos más destacados, los sectores **Administración Pública y Seguridad Social** (38,8%), **Enseñanza** (37,5%) **Servicios Sociales y de Salud** (26,6%), **Transporte, Almacenamiento y Comunicaciones** (26,4%) y **Restaurantes y Hoteles** (24,9%). El **Comercio**, por su parte, acumuló una suba de precios del 16,5%.

A nivel nacional, se observa que la variación del Índice de Precios Implícitos del Valor Agregado fue del 17,2%, impulsada por el alza de los precios en el sector agrícola (39,0%) y en el sector minero y petrolero (25,6%). Asimismo, al igual que a nivel provincial las categorías con mayores incrementos de precios en el sector de servicios fueron Administración Pública y Seguridad Social (25,6%) y Enseñanza (25,5%).

3) Los Precios Implícitos se calculan como el cociente entre el PBG a valores corrientes y el PBG a valores constantes del año 1993.



**CUADRO 5**  
**PROVINCIA DE SANTA FE**  
**Índice de Precios Implícitos en el Valor Agregado**  
**Variación porcentual respecto a igual período del año anterior**  
**Año 2011**

Categoría	Concepto	Santa Fe	Nación
<b>VAB A PRECIOS DE PRODUCTOR</b>		<b>22,2</b>	<b>17,2</b>
<b>SECTORES PRODUCTORES DE BIENES</b>		<b>22,0</b>	<b>19,9</b>
A	Agricultura ,Ganadería, Caza y Silvicultura	31,3	39,0
B	Pesca	15,0	-0,5
C	Explotación de Minas y Canteras	9,4	25,6
D	Industria Manufacturera	16,7	15,2
E	Suministro de Electricidad, Gas y Agua	24,1	8,9
F	Construcción	16,7	19,5
<b>SECTORES PRODUCTORES DE SERVICIOS</b>		<b>21,8</b>	<b>15,6</b>
G	Comercio Mayorista y Minorista y Reparaciones	16,5	15,3
H	Hoteles y Restaurantes	24,9	11,4
I	Transporte , Almacenamiento y Comunicaciones	26,4	14,6
J	Intermediación Financiera	15,6	2,7
K	Actividades Inmobiliarias, Empresariales y de Alquiler	15,7	14,0
L	Administración pública y Seguridad Social	38,8	25,6
M	Enseñanza	37,5	25,5
N	Servicios sociales y de salud	26,6	21,8
O	Servicios comunitarios, sociales y personales	21,9	14,6
P	Servicio doméstico	21,9	6,2

Fuente: IPEC



## FUENTES DE INFORMACIÓN

- Aguas Provinciales de Santa Fe S.A. - 1995/2005
- Aguas Santafesinas S.A. - Desde 2006/2011
- Anuarios ADEFA
- Banco Central de la República Argentina - BCRA
- Bolsa de Cereales de Buenos Aires - Dirección de Mercados agroalimentarios de la SAGPyA
- Bolsa de Comercio de Santa Fe
- Bolsa de Comercio de Rosario
- Censo Nacional Agropecuario 2002
- Censo Nacional de Población 1991 y 2001 - INDEC
- Censo Nacional Económico 1993 - CNE/93 - INDEC
- Clasificación Internacional Uniforme de todas las Actividades Económicas. Revisión 3. CIIU 3
- Clasificador de Actividades Económicas/97 - CLANAE/97
- Colegio de Abogados de la ciudad de Santa Fe y ciudad de Rosario
- Colegio de Escribanos de la ciudad de Santa Fe y ciudad de Rosario
- Comisión Nacional de Comunicaciones - CNC
- Comisión Nacional Reguladora de Transporte - CNRT
- Consejo de Profesionales de Ciencias Económicas. Cámara 1º Santa Fe y Cámara 2º Rosario
- Consultora Ejecutiva Nacional de Transporte - CEN
- Delegaciones de la SAGPyA en el interior del país.
- Dirección de Bromatología y Química - Ministerio de Salud
- Dirección General de Industria de la Provincia
- Dirección General de Recursos Humanos de la Provincia de Santa Fe
- Dirección Nacional de Cuentas Nacionales - DNCN
- Dirección Nacional de Obras Sanitarias - 1993/95
- Empresa Concesionaria AUFES.A.
- Empresa Provincial de la Energía Provincia de Santa Fe - EPE
- Encuesta Industrial Anual - IPEC
- Encuesta Industrial Mensual – IPEC
- Encuesta Nacional Agropecuaria
- Encuesta Nacional Grandes Empresas - INDEC
- Encuesta Permanente de Hogares (Total Provincia de Santa Fe) - EPH
- Encuesta de Gasto en Hogares 1996/1997 - EGH
- Ente Interprovincial Túnel Subfluvial "Raúl Uranga- Sylvestre Begnis"
- Estados Contables NETOC SA
- Índice Autoponderado General de la ciudad de Santa Fe y Rosario -IPEC
- Instituto Nacional de Estadística y Censos - INDEC
- Instituto Nacional de Tecnología Agropecuaria - INTA
- Instituto Provincial de Estadística y Censos - IPEC
- Litoral Gas S.A.
- Mercado Ovino de Buenos Aires
- Ministerio Coordinador Subsecretaría de Municipios - Ejecución presupuestaria
- Ministerio Coordinador Subsecretaría de Comunas - Ejecución presupuestaria
- Ministerio de Agricultura Ganadería Industria y Comercio - MAGIC
- Ministerio de Asuntos Hídricos - Servicio Provincial de Agua Rural (SPAR) - Ministerio Aguas Servicios Públicos y Medio Ambiente
- Ministerio de Educación de la Nación
- Ministerio de Educación de la Provincia de Santa Fe
- Dirección Nacional de Información y Evaluación de la calidad Educativa
- Ministerio de Educación de la Nación - Secretaría de Políticas Universitarias
- Ministerio de Hacienda y Finanzas - Ministerio de Economía - Contaduría General de la Provincia - Administración Provincial de Impuestos (API)
- Ministerio de la Producción Trabajo y Turismo
- Ministerio de Obras y Servicios Públicos - Dirección Provincial de Vialidad
- Municipalidad de la ciudad de Rosario - Dirección de Transporte
- Municipalidad de Rosario - Secretaría de Hacienda y Economía
- Municipalidad de la ciudad de Santa Fe - Dirección de Transporte
- Oficina Nacional de Control Comercial (ONNCCA)

- Registro de Areas Sembradas - RAS - IPEC
- Revista Márgenes Agropecuarios
- Secretaría de Agricultura ganadería, pesca y alimentos - SAGPyA - Ministerio de Agricultura Ganadería y Pesca
- Secretaría de Obras Públicas - Órgano de Control de Concesiones Viales. OCCOVI
- Secretaría de Transporte de la Nación - SISTAU
- Secretaría Nacional de Servicios Agropecuarios Provincia de Santa Fe - SENASA
- SENASA Argentina
- Sistema Integrado Previsional Argentino - SIPA
- Sistema Integrado de Jubilaciones y Pensiones
- Sub Dirección de Fauna y Flora - Dirección de Recursos Naturales
- Superintendencia de Seguros de la Nación
- Universidad Nacional del Litoral. Ejecución presupuestaria
- UPSHA Jujuy
- UPSHA Salta

# ANEXO CUADROS

OCTUBRE 2012

PRODUCTO BRUTO GEOGRÁFICO  
1993-2011 Resultados Preliminares

PROVINCIA DE SANTA FE

**CUADRO A**  
**PROVINCIA DE SANTA FE**  
**Producto Bruto Geográfico a precios constantes de 1993**  
**En miles de pesos**

	1993	1994	1995	1996	1997	1998	1999	2000	2001	2002
<b>PBG</b>	<b>19.707.735</b>	<b>20.778.833</b>	<b>20.580.633</b>	<b>21.132.235</b>	<b>21.920.400</b>	<b>22.784.197</b>	<b>22.310.732</b>	<b>22.194.295</b>	<b>21.445.226</b>	<b>20.584.228</b>
<b>Sectores productores de bienes</b>	<b>5.695.638</b>	<b>6.216.480</b>	<b>6.394.169</b>	<b>6.420.318</b>	<b>6.653.608</b>	<b>7.005.679</b>	<b>6.769.097</b>	<b>6.652.604</b>	<b>6.338.556</b>	<b>6.343.747</b>
A Agricultura, ganadería, caza y silvicultura	1.781.624	1.947.487	2.174.855	2.119.743	2.023.928	2.399.973	2.483.759	2.381.244	2.533.165	2.490.917
B Pesca	1.509	2.096	2.049	2.002	3.462	3.241	3.020	2.589	1.129	1.396
C Explotación de minas y canteras	2.917	3.395	5.253	5.762	4.707	5.147	4.379	4.256	3.493	2.321
D Industria manufacturera	3.039.839	3.229.422	3.072.409	3.281.689	3.538.135	3.465.103	3.146.440	3.132.726	2.756.399	2.915.732
E Electricidad, gas y agua	576.093	588.011	609.413	629.861	628.491	649.545	670.396	687.957	645.882	632.828
F Construcciones	293.656	446.068	530.190	381.261	454.884	482.670	461.102	443.832	398.488	300.554
<b>Sectores productores de servicios</b>	<b>14.012.096</b>	<b>14.562.353</b>	<b>14.186.464</b>	<b>14.711.918</b>	<b>15.266.792</b>	<b>15.778.517</b>	<b>15.541.635</b>	<b>15.541.691</b>	<b>15.106.670</b>	<b>14.240.480</b>
G Comercio	2.952.983	3.147.478	2.876.192	3.082.479	3.471.477	3.545.296	3.319.907	3.200.865	2.908.456	2.349.634
H Restaurantes y hoteles	183.500	183.103	176.637	183.987	184.167	182.585	168.059	167.991	159.782	119.743
I Transporte, almacenamiento y comunicaciones	1.076.877	1.103.650	1.127.850	1.206.642	1.151.769	1.253.172	1.188.174	1.122.745	1.074.572	1.089.292
J Intermediación financiera	507.483	616.011	581.402	582.384	644.450	738.161	714.640	784.868	742.051	484.781
K Servicios inmobiliarios, empresariales y de alquiler	6.013.648	6.113.453	6.154.331	6.361.058	6.475.156	6.619.390	6.652.824	6.706.846	6.585.834	6.605.926
L Administración pública y Seguridad Social	1.060.557	1.073.212	1.055.053	1.036.248	1.037.315	1.091.412	1.101.583	1.138.832	1.129.976	1.074.012
M Enseñanza	736.386	768.911	778.097	830.244	852.414	873.725	896.941	891.668	894.219	897.827
N Servicios sociales y de salud	747.891	742.592	759.308	788.672	807.556	816.643	848.220	861.267	864.046	922.821
O Servicios comunitarios, sociales y personales	465.252	523.029	417.776	410.152	431.608	455.851	453.866	440.607	468.071	474.844
P Servicio doméstico	267.520	290.913	259.819	230.051	210.881	202.283	197.421	226.003	279.663	221.601

Fuente: Instituto Provincial de Estadísticas y Censos. Provincia de Santa Fe

**CUADRO A (continuación)**  
**PROVINCIA DE SANTA FE**  
**Producto Bruto Geográfico a precios constantes de 1993**  
**En miles de pesos**

	2003	2004	2005	2006	2007*	2008*	2009*	2010*	2011*	Variación Interanual 2011 / 2010	Tasa de Crecim Promedio (1993-2011)
<b>PBG</b>	<b>21.758.434</b>	<b>23.373.057</b>	<b>25.286.920</b>	<b>26.759.159</b>	<b>29.109.204</b>	<b>30.290.675</b>	<b>29.398.651</b>	<b>32.030.790</b>	<b>34.680.738</b>	<b>8,3%</b>	<b>3,2%</b>
<b>Sectores productores de bienes</b>	<b>6.863.182</b>	<b>7.727.125</b>	<b>8.480.452</b>	<b>8.960.260</b>	<b>10.154.636</b>	<b>10.424.633</b>	<b>9.504.673</b>	<b>10.642.813</b>	<b>11.751.531</b>	<b>10,4%</b>	<b>4,1%</b>
A Agricultura, ganadería, caza y silvicultura	2.776.485	2.807.018	3.077.373	2.974.629	3.238.675	3.233.997	2.531.138	3.039.259	3.212.856	5,7%	3,3%
B Pesca	4.750	9.123	11.896	14.529	5.850	3.723	3.215	3.316	4.322	30,3%	6,0%
C Explotación de minas y canteras	3.174	3.968	5.578	6.175	6.271	6.975	5.177	5.592	6.595	17,9%	4,6%
D Industria manufacturera	3.063.461	3.747.867	4.020.409	4.455.050	5.261.498	5.478.147	5.400.509	5.896.071	6.737.900	14,3%	4,5%
E Electricidad, gas y agua	707.715	761.857	818.272	861.983	905.352	938.884	906.016	1.014.172	1.054.622	4,0%	3,4%
F Construcciones	307.596	397.293	546.924	647.893	736.991	762.908	658.618	684.402	735.235	7,4%	5,2%
<b>Sectores productores de servicios</b>	<b>14.895.253</b>	<b>15.645.932</b>	<b>16.806.468</b>	<b>17.798.899</b>	<b>18.954.567</b>	<b>19.866.042</b>	<b>19.893.978</b>	<b>21.387.977</b>	<b>22.929.207</b>	<b>7,2%</b>	<b>2,8%</b>
G Comercio	2.708.023	3.081.517	3.471.879	3.824.232	4.254.979	4.606.219	4.413.180	4.954.936	5.396.121	8,9%	3,4%
H Restaurantes y hoteles	118.972	142.664	157.733	177.523	194.377	208.072	215.983	213.749	233.920	9,4%	1,4%
I Transporte, almacenamiento y comunicaciones	1.212.874	1.361.477	1.650.406	1.799.487	1.938.214	2.087.163	2.060.354	2.484.253	2.955.812	19,0%	5,8%
J Intermediación financiera	453.366	483.088	629.862	814.626	1.022.786	1.048.478	1.070.828	1.157.200	1.312.842	13,4%	5,4%
K Servicios inmobiliarios, empresariales y de alquiler	6.742.421	6.848.024	6.997.045	7.159.874	7.351.820	7.553.188	7.627.630	7.871.892	8.109.807	3,0%	1,7%
L Administración pública y Seguridad Social	1.086.921	1.117.186	1.159.062	1.171.665	1.223.980	1.243.535	1.269.857	1.327.106	1.407.148	6,0%	1,6%
M Enseñanza	897.854	893.965	917.258	955.795	980.215	1.019.731	1.084.379	1.120.603	1.156.225	3,2%	2,5%
N Servicios sociales y de salud	952.333	967.740	1.022.387	1.066.629	1.148.711	1.208.460	1.263.989	1.346.913	1.428.524	6,1%	3,7%
O Servicios comunitarios, sociales y personales	485.600	504.596	540.851	549.347	556.749	567.770	567.765	575.850	589.324	2,3%	1,3%
P Servicio doméstico	236.888	245.675	259.984	279.721	282.736	323.425	320.014	335.476	339.483	1,2%	1,3%

Fuente: Instituto Provincial de Estadísticas y Censos. Provincia de Santa Fe

**CUADRO B**

**PROVINCIA DE SANTA FE**

**Producto Bruto Geográfico a precios corrientes**

En miles de pesos

	1993	1994	1995	1996	1997	1998	1999	2000	2001	2002
<b>PBG</b>	<b>19.707.735</b>	<b>21.176.356</b>	<b>21.207.546</b>	<b>21.241.130</b>	<b>21.832.404</b>	<b>21.695.418</b>	<b>20.091.527</b>	<b>19.857.199</b>	<b>18.824.922</b>	<b>26.475.716</b>
<b>Sectores productores de bienes</b>	<b>5.695.638</b>	<b>6.437.418</b>	<b>6.743.679</b>	<b>7.074.599</b>	<b>7.209.977</b>	<b>7.259.369</b>	<b>6.272.020</b>	<b>6.333.599</b>	<b>5.950.820</b>	<b>12.449.953</b>
A Agricultura, ganadería, caza y silvicultura	1.781.624	2.056.260	2.298.989	2.643.896	2.420.085	2.572.831	2.063.292	2.155.930	2.042.049	5.207.477
B Pesca	1.509	2.097	2.039	1.977	3.371	3.151	2.954	2.959	1.070	1.894
C Explotación de minas y canteras	2.917	3.381	5.912	4.017	2.812	5.638	4.649	4.239	3.131	2.542
D Industria manufacturera	3.039.839	3.304.706	3.287.814	3.541.185	3.828.435	3.702.860	3.265.032	3.232.869	2.844.834	6.331.935
E Electricidad, gas y agua	576.093	615.271	596.733	504.472	512.454	501.456	483.472	509.910	674.128	527.030
F Construcciones	293.656	455.703	552.192	379.052	442.820	473.432	452.620	427.693	385.609	379.075
<b>Sectores productores de servicios</b>	<b>14.012.096</b>	<b>14.738.938</b>	<b>14.463.867</b>	<b>14.166.530</b>	<b>14.622.426</b>	<b>14.436.050</b>	<b>13.819.507</b>	<b>13.523.600</b>	<b>12.874.102</b>	<b>14.025.764</b>
G Comercio	2.952.983	3.198.823	2.996.839	3.272.659	3.702.179	3.695.936	3.306.681	3.174.138	2.852.080	3.278.030
H Restaurantes y hoteles	183.500	192.840	189.493	193.602	193.225	194.556	178.998	174.345	167.064	137.887
I Transporte, almacenamiento y comunicaciones	1.076.877	1.154.276	1.220.528	1.354.133	1.400.960	1.505.473	1.388.519	1.328.237	1.278.940	1.845.586
J Intermediación financiera	507.483	485.378	513.058	451.898	447.961	470.665	473.704	511.672	527.953	435.556
K Servs inmobiliarios, empresariales y de alquiler	6.013.648	6.312.848	6.214.247	5.501.365	5.441.380	5.034.189	4.769.220	4.554.161	4.290.422	4.516.451
L Administración pública y Seguridad Social	1.060.557	971.963	961.484	1.004.506	1.007.285	1.052.682	1.139.206	1.165.546	1.127.588	1.081.774
M Enseñanza	736.386	803.156	843.765	883.531	899.085	912.217	977.665	1.016.345	964.771	946.892
N Servicios sociales y de salud	747.891	778.400	797.367	817.332	841.628	860.497	896.422	910.039	918.579	857.190
O Servs comunitarios, sociales y personales	465.252	544.877	449.921	442.398	468.002	498.860	490.892	472.079	496.154	633.523
P Servicio doméstico	267.520	296.377	277.165	245.105	220.722	210.975	198.201	217.037	250.552	292.875

Fuente: Instituto Provincial de Estadísticas y Censos. Provincia de Santa Fe

**CUADRO B (continuación)**

**PROVINCIA DE SANTA FE**

**Producto Bruto Geográfico a precios corrientes**

En miles de pesos

										Variac Interanual	Tasa de Crecim Promedio (1993-2011)	
										2011 / 2010		
		2003	2004	2005	2006	2007*	2008*	2009*	2010*	2011*		
<b>PBG</b>		<b>31.114.712</b>	<b>38.587.767</b>	<b>45.998.476</b>	<b>55.550.051</b>	<b>72.326.600</b>	<b>93.141.478</b>	<b>100.510.955</b>	<b>129.839.736</b>	<b>171.780.835</b>	<b>32,3%</b>	<b>12,8%</b>
<b>Sectores productores de bienes</b>		<b>15.381.863</b>	<b>19.630.544</b>	<b>21.492.155</b>	<b>24.913.010</b>	<b>34.053.946</b>	<b>43.094.031</b>	<b>41.848.194</b>	<b>55.038.724</b>	<b>74.121.602</b>	<b>34,7%</b>	<b>15,3%</b>
A	Agricultura, ganadería, caza y silvicultura	6.599.487	7.920.683	7.989.052	8.371.382	11.393.659	14.510.620	11.786.116	18.744.198	26.015.983	38,8%	16,1%
B	Pesca	7.567	13.604	17.597	23.213	10.935	6.959	6.011	7.087	10.622	49,9%	11,5%
C	Explotación de minas y canteras	4.109	5.532	12.220	15.374	19.984	24.312	18.817	22.914	29.557	29,0%	13,7%
D	Industria manufacturera	7.775.015	10.397.075	11.754.665	14.241.504	19.899.301	25.180.918	26.472.658	32.027.621	42.705.914	33,3%	15,8%
E	Electricidad, gas y agua	537.258	571.572	637.066	686.995	734.485	913.988	1.095.861	1.321.235	1.705.712	29,1%	6,2%
F	Construcciones	458.426	722.078	1.081.555	1.574.542	1.995.583	2.457.233	2.468.731	2.915.668	3.653.815	25,3%	15,0%
<b>Sectores productores de servicios</b>		<b>15.732.848</b>	<b>18.957.223</b>	<b>24.506.321</b>	<b>30.637.042</b>	<b>38.272.654</b>	<b>50.047.446</b>	<b>58.662.761</b>	<b>74.801.012</b>	<b>97.659.233</b>	<b>30,6%</b>	<b>11,4%</b>
G	Comercio	4.052.061	4.799.711	5.516.404	6.678.927	8.151.883	10.223.374	10.853.512	14.264.978	18.103.314	26,9%	10,6%
H	Restaurantes y hoteles	156.845	209.958	269.958	367.016	428.742	563.132	674.812	812.080	1.110.387	36,7%	10,5%
I	Transporte, almacenamiento y comunicaciones	2.324.960	2.985.649	4.012.354	5.250.070	5.957.649	7.548.063	6.989.793	9.241.851	13.899.472	50,4%	15,3%
J	Intermediación financiera	345.233	485.416	722.020	1.037.394	1.410.466	1.935.840	2.405.782	4.153.028	5.448.444	31,2%	14,1%
K	Servs inmobiliarios, empresariales y de alquiler	4.733.925	5.843.652	8.107.764	9.857.144	12.811.764	17.073.034	21.974.931	26.701.706	31.816.464	19,2%	9,7%
L	Administración pública y Seguridad Social	1.102.917	1.244.241	1.663.652	2.042.792	2.626.739	3.615.154	4.655.464	6.023.343	8.865.128	47,2%	12,5%
M	Enseñanza	1.013.954	1.199.795	1.580.101	2.178.563	2.969.639	4.039.446	5.183.620	6.342.364	8.996.149	41,8%	14,9%
N	Servicios sociales y de salud	909.403	1.009.646	1.262.062	1.644.983	2.118.218	2.765.487	3.323.552	3.984.987	5.349.316	34,2%	11,6%
O	Servs comunitarios, sociales y personales	734.999	793.042	926.596	1.047.033	1.192.145	1.455.046	1.663.610	2.070.471	2.582.753	24,7%	10,0%
P	Servicio doméstico	358.552	386.113	445.409	533.120	605.410	828.871	937.684	1.206.205	1.487.806	23,3%	10,0%

Fuente: Instituto Provincial de Estadísticas y Censos. Provincia de Santa Fe



**CUADRO C**

**PROVINCIA DE SANTA FE**

**Producto Bruto Geográfico a precios constantes de 1993**

**Tasa anual de crecimiento**

**En porcentaje**

	1994	1995	1996	1997	1998	1999	2000	2001	2002
<b>PBG</b>	<b>5,4</b>	<b>-1,0</b>	<b>2,7</b>	<b>3,7</b>	<b>3,9</b>	<b>-2,1</b>	<b>-0,5</b>	<b>-3,4</b>	<b>-4,0</b>
<b>Sectores productores de bienes</b>	<b>9,1</b>	<b>2,9</b>	<b>0,4</b>	<b>3,6</b>	<b>5,3</b>	<b>-3,4</b>	<b>-1,7</b>	<b>-4,7</b>	<b>0,1</b>
A Agricultura, ganadería, caza y silvicultura	9,3	11,7	-2,5	-4,5	18,6	3,5	-4,1	6,4	-1,7
B Pesca	38,9	-2,2	-2,3	72,9	-6,4	-6,8	-14,3	-56,4	23,6
C Explotación de minas y canteras	16,4	54,7	9,7	-18,3	9,4	-14,9	-2,8	-17,9	-33,6
D Industria manufacturera	6,2	-4,9	6,8	7,8	-2,1	-9,2	-0,4	-12,0	5,8
E Electricidad, gas y agua	2,1	3,6	3,4	-0,2	3,3	3,2	2,6	-6,1	-2,0
F Construcciones	51,9	18,9	-28,1	19,3	6,1	-4,5	-3,7	-10,2	-24,6
<b>Sectores productores de servicios</b>	<b>3,9</b>	<b>-2,6</b>	<b>3,7</b>	<b>3,8</b>	<b>3,4</b>	<b>-1,5</b>	<b>0,0</b>	<b>-2,8</b>	<b>-5,7</b>
G Comercio	6,6	-8,6	7,2	12,6	2,1	-6,4	-3,6	-9,1	-19,2
H Restaurantes y hoteles	-0,2	-3,5	4,2	0,1	-0,9	-8,0	0,0	-4,9	-25,1
I Transporte, almacenamiento y comunicaciones	2,5	2,2	7,0	-4,5	8,8	-5,2	-5,5	-4,3	1,4
J Intermediación financiera	21,4	-5,6	0,2	10,7	14,5	-3,2	9,8	-5,5	-34,7
K Servicios inmobiliarios, empresariales y de alquiler	1,7	0,7	3,4	1,8	2,2	0,5	0,8	-1,8	0,3
L Administración pública y Seguridad Social	1,2	-1,7	-1,8	0,1	5,2	0,9	3,4	-0,8	-5,0
M Enseñanza	4,4	1,2	6,7	2,7	2,5	2,7	-0,6	0,3	0,4
N Servicios sociales y de salud	-0,7	2,3	3,9	2,4	1,1	3,9	1,5	0,3	6,8
O Servicios comunitarios, sociales y personales	12,4	-20,1	-1,8	5,2	5,6	-0,4	-2,9	6,2	1,4
P Servicio doméstico	8,7	-10,7	-11,5	-8,3	-4,1	-2,4	14,5	23,7	-20,8

Fuente: Instituto Provincial de Estadísticas y Censos. Provincia de Santa Fe

CUADRO C (continuación)

PROVINCIA DE SANTA FE

Producto Bruto Geográfico a precios constantes de 1993

Tasa anual de crecimiento

En porcentaje

	2003	2004	2005	2006	2007*	2008*	2009*	2010*	2011*
<b>PBG</b>	<b>5,7</b>	<b>7,4</b>	<b>8,2</b>	<b>5,8</b>	<b>8,8</b>	<b>4,1</b>	<b>-2,9</b>	<b>9,0</b>	<b>8,3</b>
<b>Sectores productores de bienes</b>	<b>8,2</b>	<b>12,6</b>	<b>9,7</b>	<b>5,7</b>	<b>13,3</b>	<b>2,7</b>	<b>-8,8</b>	<b>12,0</b>	<b>10,4</b>
A Agricultura, ganadería, caza y silvicultura	11,5	1,1	9,6	-3,3	8,9	-0,1	-21,7	20,1	5,7
B Pesca	240,2	92,1	30,4	22,1	-59,7	-36,4	-13,6	3,1	30,3
C Explotación de minas y canteras	36,8	25,0	40,6	10,7	1,5	11,2	-25,8	8,0	17,9
D Industria manufacturera	5,1	22,3	7,3	10,8	18,1	4,1	-1,4	9,2	14,3
E Electricidad, gas y agua	11,8	7,7	7,4	5,3	5,0	3,7	-3,5	11,9	4,0
F Construcciones	2,3	29,2	37,7	18,5	13,8	3,5	-13,7	3,9	7,4
<b>Sectores productores de servicios</b>	<b>4,6</b>	<b>5,0</b>	<b>7,4</b>	<b>5,9</b>	<b>6,5</b>	<b>4,8</b>	<b>0,1</b>	<b>7,5</b>	<b>7,2</b>
G Comercio	15,3	13,8	12,7	10,1	11,3	8,3	-4,2	12,3	8,9
H Restaurantes y hoteles	-0,6	19,9	10,6	12,5	9,5	7,0	3,8	-1,0	9,4
I Transporte, almacenamiento y comunicaciones	11,3	12,3	21,2	9,0	7,7	7,7	-1,3	20,6	19,0
J Intermediación financiera	-6,5	6,6	30,4	29,3	25,6	2,5	2,1	8,1	13,4
K Servicios inmobiliarios, empresariales y de alquiler	2,1	1,6	2,2	2,3	2,7	2,7	1,0	3,2	3,0
L Administración pública y Seguridad Social	1,2	2,8	3,7	1,1	4,5	1,6	2,1	4,5	6,0
M Enseñanza	0,0	-0,4	2,6	4,2	2,6	4,0	6,3	3,3	3,2
N Servicios sociales y de salud	3,2	1,6	5,6	4,3	7,7	5,2	4,6	6,6	6,1
O Servicios comunitarios, sociales y personales	2,3	3,9	7,2	1,6	1,3	2,0	0,0	1,4	2,3
P Servicio doméstico	6,9	3,7	5,8	7,6	1,1	14,4	-1,1	4,8	1,2

Fuente: Instituto Provincial de Estadísticas y Censos. Provincia de Santa Fe

**CUADRO D**

**PROVINCIA DE SANTA FE**

**Producto Bruto Geográfico a precios corrientes**

**Tasa anual de crecimiento**

**En porcentaje**

	1994	1995	1996	1997	1998	1999	2000	2001	2002
<b>PBG</b>	<b>7,5</b>	<b>0,1</b>	<b>0,2</b>	<b>2,8</b>	<b>-0,6</b>	<b>-7,4</b>	<b>-1,2</b>	<b>-5,2</b>	<b>40,6</b>
<b>Sectores productores de bienes</b>	<b>13,0</b>	<b>4,8</b>	<b>4,9</b>	<b>1,9</b>	<b>0,7</b>	<b>-13,6</b>	<b>1,0</b>	<b>-6,0</b>	<b>109,2</b>
A Agricultura, ganadería, caza y silvicultura	15,4	11,8	15,0	-8,5	6,3	-19,8	4,5	-5,3	155,0
B Pesca	39,0	-2,8	-3,0	70,5	-6,5	-6,2	0,1	-63,8	77,1
C Explotación de minas y canteras	15,9	74,9	-32,1	-30,0	100,5	-17,5	-8,8	-26,1	-18,8
D Industria manufacturera	8,7	-0,5	7,7	8,1	-3,3	-11,8	-1,0	-12,0	122,6
E Electricidad, gas y agua	6,8	-3,0	-15,5	1,6	-2,1	-3,6	5,5	32,2	-21,8
F Construcciones	55,2	21,2	-31,4	16,8	6,9	-4,4	-5,5	-9,8	-1,7
<b>Sectores productores de servicios</b>	<b>5,2</b>	<b>-1,9</b>	<b>-2,1</b>	<b>3,2</b>	<b>-1,3</b>	<b>-4,3</b>	<b>-2,1</b>	<b>-4,8</b>	<b>8,9</b>
G Comercio	8,3	-6,3	9,2	13,1	-0,2	-10,5	-4,0	-10,1	14,9
H Restaurantes y hoteles	5,1	-1,7	2,2	-0,2	0,7	-8,0	-2,6	-4,2	-17,5
I Transporte, almacenamiento y comunicaciones	7,2	5,7	10,9	3,5	7,5	-7,8	-4,3	-3,7	44,3
J Intermediación financiera	-4,4	5,7	-11,9	-0,9	5,1	0,6	8,0	3,2	-17,5
K Servicios inmobiliarios, empresariales y de alquiler	5,0	-1,6	-11,5	-1,1	-7,5	-5,3	-4,5	-5,8	5,3
L Administración pública y Seguridad Social	-8,4	-1,1	4,5	0,3	4,5	8,2	2,3	-3,3	-4,1
M Enseñanza	9,1	5,1	4,7	1,8	1,5	7,2	4,0	-5,1	-1,9
N Servicios sociales y de salud	4,1	2,4	2,5	3,0	2,2	4,2	1,5	0,9	-6,7
O Servicios comunitarios, sociales y personales	17,1	-17,4	-1,7	5,8	6,6	-1,6	-3,8	5,1	27,7
P Servicio doméstico	10,8	-6,5	-11,6	-9,9	-4,4	-6,1	9,5	15,4	16,9

Fuente: Instituto Provincial de Estadísticas y Censos. Provincia de Santa Fe

CUADRO D (continuación)

PROVINCIA DE SANTA FE

Producto Bruto Geográfico a precios corrientes

Tasa anual de crecimiento

En porcentaje

	2003	2004	2005	2006	2007*	2008*	2009*	2010*	2011*
<b>PBG</b>	<b>17,5</b>	<b>24,0</b>	<b>19,2</b>	<b>20,8</b>	<b>30,2</b>	<b>28,8</b>	<b>7,9</b>	<b>29,2</b>	<b>32,3</b>
<b>Sectores productores de bienes</b>	<b>23,5</b>	<b>27,6</b>	<b>9,5</b>	<b>15,9</b>	<b>36,7</b>	<b>26,5</b>	<b>-2,9</b>	<b>31,5</b>	<b>34,7</b>
A Agricultura, ganadería, caza y silvicultura	26,7	20,0	0,9	4,8	36,1	27,4	-18,8	59,0	38,8
B Pesca	299,5	79,8	29,4	31,9	-52,9	-36,4	-13,6	17,9	49,9
C Explotación de minas y canteras	61,6	34,6	120,9	25,8	30,0	21,7	-22,6	21,8	29,0
D Industria manufacturera	22,8	33,7	13,1	21,2	39,7	26,5	5,1	21,0	33,3
E Electricidad, gas y agua	1,9	6,4	11,5	7,8	6,9	24,4	19,9	20,6	29,1
F Construcciones	20,9	57,5	49,8	45,6	26,7	23,1	0,5	18,1	25,3
<b>Sectores productores de servicios</b>	<b>12,2</b>	<b>20,5</b>	<b>29,3</b>	<b>25,0</b>	<b>24,9</b>	<b>30,8</b>	<b>17,2</b>	<b>27,5</b>	<b>30,6</b>
G Comercio	23,6	18,5	14,9	21,1	22,1	25,4	6,2	31,4	26,9
H Restaurantes y hoteles	13,7	33,9	28,6	36,0	16,8	31,3	19,8	20,3	36,7
I Transporte, almacenamiento y comunicaciones	26,0	28,4	34,4	30,8	13,5	26,7	-7,4	32,2	50,4
J Intermediación financiera	-20,7	40,6	48,7	43,7	36,0	37,2	24,3	72,6	31,2
K Servicios inmobiliarios, empresariales y de alquiler	4,8	23,4	38,7	21,6	30,0	33,3	28,7	21,5	19,2
L Administración pública y Seguridad Social	2,0	12,8	33,7	22,8	28,6	37,6	28,8	29,4	47,2
M Enseñanza	7,1	18,3	31,7	37,9	36,3	36,0	28,3	22,4	41,8
N Servicios sociales y de salud	6,1	11,0	25,0	30,3	28,8	30,6	20,2	19,9	34,2
O Servicios comunitarios, sociales y personales	16,0	7,9	16,8	13,0	13,9	22,1	14,3	24,5	24,7
P Servicio doméstico	22,4	7,7	15,4	19,7	13,6	36,9	13,1	28,6	23,3

Fuente: Instituto Provincial de Estadísticas y Censos. Provincia de Santa Fe

**CUADRO E**

**PROVINCIA DE SANTA FE**

**Producto Bruto Geográfico a precios constantes del 1993**

**Estructura sectorial**

**En porcentajes**

	1993	1994	1995	1996	1997	1998	1999	2000	2001	2002
<b>PBG</b>	<b>100,0</b>	<b>100,0</b>	<b>100,0</b>	<b>100,0</b>	<b>100,0</b>	<b>100,0</b>	<b>100,0</b>	<b>100,0</b>	<b>100,0</b>	<b>100,0</b>
<b>Sectores productores de bienes</b>	<b>28,9</b>	<b>29,9</b>	<b>31,1</b>	<b>30,4</b>	<b>30,4</b>	<b>30,7</b>	<b>30,3</b>	<b>30,0</b>	<b>29,6</b>	<b>30,8</b>
A Agricultura, ganadería, caza y silvicultura	9,0	9,4	10,6	10,0	9,2	10,5	11,1	10,7	11,8	12,1
B Pesca	0,0	0,0	0,0	0,0	0,0	0,0	0,0	0,0	0,0	0,0
C Explotación de minas y canteras	0,0	0,0	0,0	0,0	0,0	0,0	0,0	0,0	0,0	0,0
D Industria manufacturera	15,4	15,5	14,9	15,5	16,1	15,2	14,1	14,1	12,9	14,2
E Electricidad, gas y agua	2,9	2,8	3,0	3,0	2,9	2,9	3,0	3,1	3,0	3,1
F Construcciones	1,5	2,1	2,6	1,8	2,1	2,1	2,1	2,0	1,9	1,5
<b>Sectores productores de servicios</b>	<b>71,1</b>	<b>70,1</b>	<b>68,9</b>	<b>69,6</b>	<b>69,6</b>	<b>69,3</b>	<b>69,7</b>	<b>70,0</b>	<b>70,4</b>	<b>69,2</b>
G Comercio	15,0	15,1	14,0	14,6	15,8	15,6	14,9	14,4	13,6	11,4
H Restaurantes y hoteles	0,9	0,9	0,9	0,9	0,8	0,8	0,8	0,8	0,7	0,6
I Transporte, almacenamiento y comunicaciones	5,5	5,3	5,5	5,7	5,3	5,5	5,3	5,1	5,0	5,3
J Intermediación financiera	2,6	3,0	2,8	2,8	2,9	3,2	3,2	3,5	3,5	2,4
K Servicios inmobiliarios, empresariales y de alquiler	30,5	29,4	29,9	30,1	29,5	29,1	29,8	30,2	30,7	32,1
L Administración pública y Seguridad Social	5,4	5,2	5,1	4,9	4,7	4,8	4,9	5,1	5,3	5,2
M Enseñanza	3,7	3,7	3,8	3,9	3,9	3,8	4,0	4,0	4,2	4,4
N Servicios sociales y de salud	3,8	3,6	3,7	3,7	3,7	3,6	3,8	3,9	4,0	4,5
O Servicios comunitarios, sociales y personales	2,4	2,5	2,0	1,9	2,0	2,0	2,0	2,0	2,2	2,3
P Servicio doméstico	1,4	1,4	1,3	1,1	1,0	0,9	0,9	1,0	1,3	1,1

Fuente: Instituto Provincial de Estadísticas y Censos. Provincia de Santa Fe

**CUADRO E (continuación)**

**PROVINCIA DE SANTA FE**

**Producto Bruto Geográfico a precios constantes del 1993**

**Estructura sectorial**

**En porcentajes**

	2003	2004	2005	2006	2007*	2008*	2009*	2010*	2011*
<b>PBG</b>	<b>100,0</b>	<b>100,0</b>	<b>100,0</b>	<b>100,0</b>	<b>100,0</b>	<b>100,0</b>	<b>100,0</b>	<b>100,0</b>	<b>100,0</b>
<b>Sectores productores de bienes</b>	<b>31,5</b>	<b>33,1</b>	<b>33,5</b>	<b>33,5</b>	<b>34,9</b>	<b>34,4</b>	<b>32,3</b>	<b>33,2</b>	<b>33,9</b>
A Agricultura, ganadería, caza y silvicultura	12,8	12,0	12,2	11,1	11,1	10,7	8,6	9,5	9,3
B Pesca	0,0	0,0	0,0	0,1	0,0	0,0	0,0	0,0	0,0
C Explotación de minas y canteras	0,0	0,0	0,0	0,0	0,0	0,0	0,0	0,0	0,0
D Industria manufacturera	14,1	16,0	15,9	16,6	18,1	18,1	18,4	18,4	19,4
E Electricidad, gas y agua	3,3	3,3	3,2	3,2	3,1	3,1	3,1	3,2	3,0
F Construcciones	1,4	1,7	2,2	2,4	2,5	2,5	2,2	2,1	2,1
<b>Sectores productores de servicios</b>	<b>68,5</b>	<b>66,9</b>	<b>66,5</b>	<b>66,5</b>	<b>65,1</b>	<b>65,6</b>	<b>67,7</b>	<b>66,8</b>	<b>66,1</b>
G Comercio	12,4	13,2	13,7	14,3	14,6	15,2	15,0	15,5	15,6
H Restaurantes y hoteles	0,5	0,6	0,6	0,7	0,7	0,7	0,7	0,7	0,7
I Transporte, almacenamiento y comunicaciones	5,6	5,8	6,5	6,7	6,7	6,9	7,0	7,8	8,5
J Intermediación financiera	2,1	2,1	2,5	3,0	3,5	3,5	3,6	3,6	3,8
K Servicios inmobiliarios, empresariales y de alquiler	31,0	29,3	27,7	26,8	25,3	24,9	25,9	24,6	23,4
L Administración pública y Seguridad Social	5,0	4,8	4,6	4,4	4,2	4,1	4,3	4,1	4,1
M Enseñanza	4,1	3,8	3,6	3,6	3,4	3,4	3,7	3,5	3,3
N Servicios sociales y de salud	4,4	4,1	4,0	4,0	3,9	4,0	4,3	4,2	4,1
O Servicios comunitarios, sociales y personales	2,2	2,2	2,1	2,1	1,9	1,9	1,9	1,8	1,7
P Servicio doméstico	1,1	1,1	1,0	1,0	1,0	1,1	1,1	1,0	1,0

Fuente: Instituto Provincial de Estadísticas y Censos. Provincia de Santa Fe

**CUADRO F**

**PROVINCIA DE SANTA FE**

**Producto Bruto Geográfico a precios corrientes**

**Estructura sectorial**

**En porcentajes**

	1993	1994	1995	1996	1997	1998	1999	2000	2001	2002
<b>PBG</b>	<b>100,0</b>	<b>100,0</b>	<b>100,0</b>	<b>100,0</b>	<b>100,0</b>	<b>100,0</b>	<b>100,0</b>	<b>100,0</b>	<b>100,0</b>	<b>100,0</b>
<b>Sectores productores de bienes</b>	<b>28,9</b>	<b>30,4</b>	<b>31,8</b>	<b>33,3</b>	<b>33,0</b>	<b>33,5</b>	<b>31,2</b>	<b>31,9</b>	<b>31,6</b>	<b>47,0</b>
A Agricultura, ganadería, caza y silvicultura	9,0	9,7	10,8	12,4	11,1	11,9	10,3	10,9	10,8	19,7
B Pesca	0,0	0,0	0,0	0,0	0,0	0,0	0,0	0,0	0,0	0,0
C Explotación de minas y canteras	0,0	0,0	0,0	0,0	0,0	0,0	0,0	0,0	0,0	0,0
D Industria manufacturera	15,4	15,6	15,5	16,7	17,5	17,1	16,3	16,3	15,1	23,9
E Electricidad, gas y agua	2,9	2,9	2,8	2,4	2,3	2,3	2,4	2,6	3,6	2,0
F Construcciones	1,5	2,2	2,6	1,8	2,0	2,2	2,3	2,2	2,0	1,4
<b>Sectores productores de servicios</b>	<b>71,1</b>	<b>69,6</b>	<b>68,2</b>	<b>66,7</b>	<b>67,0</b>	<b>66,5</b>	<b>68,8</b>	<b>68,1</b>	<b>68,4</b>	<b>53,0</b>
G Comercio	15,0	15,1	14,1	15,4	17,0	17,0	16,5	16,0	15,2	12,4
H Restaurantes y hoteles	0,9	0,9	0,9	0,9	0,9	0,9	0,9	0,9	0,9	0,5
I Transporte, almacenamiento y comunicaciones	5,5	5,5	5,8	6,4	6,4	6,9	6,9	6,7	6,8	7,0
J Intermediación financiera	2,6	2,3	2,4	2,1	2,1	2,2	2,4	2,6	2,8	1,6
K Servicios inmobiliarios, empresariales y de alquiler	30,5	29,8	29,3	25,9	24,9	23,2	23,7	22,9	22,8	17,1
L Administración pública y Seguridad Social	5,4	4,6	4,5	4,7	4,6	4,9	5,7	5,9	6,0	4,1
M Enseñanza	3,7	3,8	4,0	4,2	4,1	4,2	4,9	5,1	5,1	3,6
N Servicios sociales y de salud	3,8	3,7	3,8	3,8	3,9	4,0	4,5	4,6	4,9	3,2
O Servicios comunitarios, sociales y personales	2,4	2,6	2,1	2,1	2,1	2,3	2,4	2,4	2,6	2,4
P Servicio doméstico	1,4	1,4	1,3	1,2	1,0	1,0	1,0	1,1	1,3	1,1

Fuente: Instituto Provincial de Estadísticas y Censos. Provincia de Santa Fe

CUADRO F (continuación)

PROVINCIA DE SANTA FE

Producto Bruto Geográfico a precios corrientes

Estructura sectorial

En porcentajes

	2003	2004	2005	2006	2007*	2008*	2009*	2010*	2011*
<b>PBG</b>	<b>100,0</b>	<b>100,0</b>	<b>100,0</b>	<b>100,0</b>	<b>100,0</b>	<b>100,0</b>	<b>100,0</b>	<b>100,0</b>	<b>100,0</b>
<b>Sectores productores de bienes</b>	<b>49,4</b>	<b>50,9</b>	<b>46,7</b>	<b>44,8</b>	<b>47,1</b>	<b>46,3</b>	<b>41,6</b>	<b>42,4</b>	<b>43,1</b>
A Agricultura, ganadería, caza y silvicultura	21,2	20,5	17,4	15,1	15,8	15,6	11,7	14,4	15,1
B Pesca	0,0	0,0	0,0	0,0	0,0	0,0	0,0	0,0	0,0
C Explotación de minas y canteras	0,0	0,0	0,0	0,0	0,0	0,0	0,0	0,0	0,0
D Industria manufacturera	25,0	26,9	25,6	25,6	27,5	27,0	26,3	24,7	24,9
E Electricidad, gas y agua	1,7	1,5	1,4	1,2	1,0	1,0	1,1	1,0	1,0
F Construcciones	1,5	1,9	2,4	2,8	2,8	2,6	2,5	2,2	2,1
<b>Sectores productores de servicios</b>	<b>50,6</b>	<b>49,1</b>	<b>53,3</b>	<b>55,2</b>	<b>52,9</b>	<b>53,7</b>	<b>58,4</b>	<b>57,6</b>	<b>56,9</b>
G Comercio	13,0	12,4	12,0	12,0	11,3	11,0	10,8	11,0	10,5
H Restaurantes y hoteles	0,5	0,5	0,6	0,7	0,6	0,6	0,7	0,6	0,6
I Transporte, almacenamiento y comunicaciones	7,5	7,7	8,7	9,5	8,2	8,1	7,0	7,1	8,1
J Intermediación financiera	1,1	1,3	1,6	1,9	2,0	2,1	2,4	3,2	3,2
K Servicios inmobiliarios, empresariales y de alquiler	15,2	15,1	17,6	17,7	17,7	18,3	21,9	20,6	18,5
L Administración pública y Seguridad Social	3,5	3,2	3,6	3,7	3,6	3,9	4,6	4,6	5,2
M Enseñanza	3,3	3,1	3,4	3,9	4,1	4,3	5,2	4,9	5,2
N Servicios sociales y de salud	2,9	2,6	2,7	3,0	2,9	3,0	3,3	3,1	3,1
O Servicios comunitarios, sociales y personales	2,4	2,1	2,0	1,9	1,6	1,6	1,7	1,6	1,5
P Servicio doméstico	1,2	1,0	1,0	1,0	0,8	0,9	0,9	0,9	0,9

Fuente: Instituto Provincial de Estadísticas y Censos. Provincia de Santa Fe



**CUADRO G**

**PROVINCIA DE SANTA FE**

**Producto Bruto Geográfico a precios constantes**

**Participación en el total del país**

**En porcentajes**

	1993	1994	1995	1996	1997	1998	1999	2000	2001	2002
<b>PBG</b>	<b>8,9</b>	<b>8,8</b>	<b>9,0</b>	<b>8,8</b>	<b>8,4</b>	<b>8,4</b>	<b>8,4</b>	<b>8,5</b>	<b>8,5</b>	<b>9,1</b>
<b>Sectores productores de bienes</b>	<b>7,4</b>	<b>7,6</b>	<b>8,2</b>	<b>7,8</b>	<b>7,5</b>	<b>7,5</b>	<b>7,7</b>	<b>7,8</b>	<b>7,8</b>	<b>8,9</b>
A Agricultura, ganadería y silvicultura	15,2	15,4	16,3	16,1	15,3	16,6	16,8	16,3	17,3	17,3
B Pesca y servicios conexos	0,4	0,5	0,5	0,4	0,7	0,7	0,7	0,6	0,2	0,3
C Minas y canteras	0,1	0,1	0,1	0,1	0,1	0,1	0,1	0,1	0,1	0,0
D Industria manufacturera	7,0	7,2	7,3	7,4	7,3	7,0	6,9	7,1	6,8	8,1
E Electricidad, gas y agua	12,5	11,5	11,1	11,1	10,2	9,8	9,8	9,4	8,7	8,8
F Construcciones	2,2	3,1	4,3	2,8	2,9	2,8	2,9	3,1	3,2	3,6
<b>Sectores productores de servicios</b>	<b>9,7</b>	<b>9,5</b>	<b>9,4</b>	<b>9,3</b>	<b>8,9</b>	<b>8,8</b>	<b>8,8</b>	<b>8,8</b>	<b>8,9</b>	<b>9,2</b>
G Comercio	8,7	8,7	8,7	8,7	8,8	8,8	8,9	8,8	8,7	8,7
H Restaurantes y hoteles	3,4	3,1	3,1	2,9	2,6	2,4	2,3	2,3	2,4	1,9
I Transporte, almacenamiento y comunicaciones	6,7	6,2	6,2	6,2	5,4	5,3	5,1	4,8	4,8	5,3
J Intermediación financiera y seguros	5,5	5,5	5,3	4,6	4,5	4,3	4,2	4,5	4,7	3,8
K Servicios inmobiliarios, empresariales y de alquiler	17,6	16,8	17,1	17,0	16,5	16,4	16,6	16,6	16,7	17,7
L Administración pública	7,3	7,6	7,5	7,3	7,4	7,8	7,8	8,0	8,0	7,7
M Enseñanza	7,3	7,4	7,5	7,7	7,6	7,7	7,7	7,4	7,2	7,2
N Servicios sociales y de salud	9,2	9,0	8,8	8,7	8,6	8,5	8,6	8,5	8,5	9,2
O Servicios comunitarios, sociales y personales	5,2	5,4	4,3	4,1	3,8	4,0	4,0	3,7	4,0	4,4
P Servicio doméstico	6,9	7,8	7,0	6,4	5,8	5,0	5,0	5,8	7,5	6,8

Fuente: Instituto Provincial de Estadísticas y Censos. Provincia de Santa Fe

**CUADRO G (continuación)**

**PROVINCIA DE SANTA FE**

**Producto Bruto Geográfico a precios constantes**

**Participación en el total del país**

**En porcentajes**

	2003	2004	2005	2006	2007*	2008*	2009*	2010*	2011*
<b>PBG</b>	<b>9,0</b>	<b>8,9</b>	<b>8,8</b>	<b>8,6</b>	<b>8,6</b>	<b>8,5</b>	<b>8,2</b>	<b>8,2</b>	<b>8,2</b>
<b>Sectores productores de bienes</b>	<b>8,4</b>	<b>8,6</b>	<b>8,6</b>	<b>8,3</b>	<b>8,7</b>	<b>8,7</b>	<b>8,2</b>	<b>8,3</b>	<b>8,6</b>
A Agricultura, ganadería y silvicultura	18,1	18,4	17,9	17,1	16,9	17,3	16,1	15,0	16,3
B Pesca y servicios conexos	1,1	2,6	3,9	2,9	1,3	0,8	0,8	0,7	0,8
C Minas y canteras	0,1	0,1	0,1	0,1	0,1	0,1	0,1	0,1	0,1
D Industria manufacturera	7,3	8,0	8,0	8,1	8,9	8,8	8,7	8,7	9,0
E Electricidad, gas y agua	9,2	9,3	9,5	9,6	9,5	9,5	9,1	9,6	9,5
F Construcciones	2,7	2,7	3,1	3,1	3,2	3,2	2,9	2,9	2,8
<b>Sectores productores de servicios</b>	<b>9,3</b>	<b>9,1</b>	<b>9,0</b>	<b>8,8</b>	<b>8,6</b>	<b>8,4</b>	<b>8,1</b>	<b>8,1</b>	<b>8,0</b>
G Comercio	8,9	8,8	9,0	9,1	9,0	9,1	8,7	8,7	8,2
H Restaurantes y hoteles	1,8	2,0	2,1	2,2	2,2	2,2	2,3	2,1	2,1
I Transporte, almacenamiento y comunicaciones	5,4	5,4	5,7	5,4	5,1	4,9	4,6	5,0	5,4
J Intermediación financiera y seguros	4,2	4,8	5,3	5,6	6,0	5,2	5,3	5,2	4,9
K Servicios inmobiliarios, empresariales y de alquiler	17,4	16,9	16,5	16,3	16,1	15,8	15,3	15,2	14,9
L Administración pública	7,7	7,8	7,8	7,5	7,6	7,4	7,2	7,2	7,3
M Enseñanza	7,1	6,8	6,7	6,8	6,7	6,7	6,8	6,8	6,7
N Servicios sociales y de salud	9,2	9,1	9,3	9,2	9,3	9,2	9,2	9,4	9,5
O Servicios comunitarios, sociales y personales	4,2	3,9	3,8	3,5	3,3	3,2	3,1	3,0	3,0
P Servicio doméstico	7,5	7,3	7,3	7,5	7,3	7,9	7,6	7,7	7,5

Fuente: Instituto Provincial de Estadísticas y Censos. Provincia de Santa Fe

**CUADRO H**

**PROVINCIA DE SANTA FE**

**Producto Bruto Geográfico a precios corrientes**

**Participación en el total del país**

**En porcentajes**

	1993	1994	1995	1996	1997	1998	1999	2000	2001	2002
<b>PBG</b>	<b>8,9</b>	<b>8,8</b>	<b>8,8</b>	<b>8,3</b>	<b>8,0</b>	<b>7,8</b>	<b>7,5</b>	<b>7,4</b>	<b>7,4</b>	<b>8,7</b>
<b>Sectores productores de bienes</b>	<b>7,4</b>	<b>7,9</b>	<b>8,3</b>	<b>8,1</b>	<b>7,6</b>	<b>7,6</b>	<b>7,2</b>	<b>7,3</b>	<b>7,4</b>	<b>9,7</b>
A Agricultura, ganadería y silvicultura	15,2	16,3	17,3	18,0	16,5	17,1	17,1	16,9	17,7	17,1
B Pesca y servicios conexos	0,4	0,4	0,4	0,3	0,5	0,5	0,5	0,5	0,2	0,1
C Minas y canteras	0,1	0,1	0,1	0,1	0,0	0,1	0,1	0,1	0,0	0,0
D Industria manufacturera	7,0	7,2	7,4	7,4	7,2	6,9	6,8	6,9	6,6	10,0
E Electricidad, gas y agua	12,5	12,6	11,7	9,6	9,3	8,6	7,9	7,7	10,6	9,8
F Construcciones	2,2	3,2	4,1	2,8	2,9	2,9	2,9	3,2	3,3	4,8
<b>Sectores productores de servicios</b>	<b>9,7</b>	<b>9,3</b>	<b>9,0</b>	<b>8,5</b>	<b>8,2</b>	<b>7,8</b>	<b>7,7</b>	<b>7,5</b>	<b>7,4</b>	<b>7,9</b>
G Comercio	8,7	8,7	8,6	8,7	8,9	8,8	8,8	8,8	8,7	9,9
H Restaurantes y hoteles	3,4	3,1	3,0	2,9	2,5	2,4	2,2	2,2	2,3	2,1
I Transporte, almacenamiento y comunicaciones	6,7	6,3	6,4	6,6	6,1	6,2	5,9	5,5	5,6	6,3
J Intermediación financiera y seguros	5,5	5,4	5,2	4,6	4,4	4,2	4,1	4,4	3,8	2,6
K Servicios inmobiliarios, empresariales y de alquiler	17,6	15,8	15,0	12,9	12,2	11,1	10,7	10,2	10,0	11,3
L Administración pública	7,3	6,3	6,2	6,5	6,4	6,3	6,5	6,6	6,6	6,4
M Enseñanza	7,3	7,4	7,5	7,9	7,7	7,5	7,5	7,5	7,1	7,2
N Servicios sociales y de salud	9,2	8,8	8,8	8,9	8,7	8,7	8,8	8,7	8,7	8,9
O Servicios comunitarios, sociales y personales	5,2	5,7	4,7	4,4	4,4	4,7	4,6	4,3	4,5	7,2
P Servicio doméstico	6,9	7,7	7,8	7,1	6,3	6,0	5,7	6,4	7,7	9,9

Fuente: Instituto Provincial de Estadísticas y Censos. Provincia de Santa Fe

CUADRO H (continuación)

PROVINCIA DE SANTA FE

Producto Bruto Geográfico a precios corrientes

Participación en el total del país

En porcentajes

	2003	2004	2005	2006	2007*	2008*	2009*	2010*	2011*
<b>PBG</b>	<b>8,8</b>	<b>9,3</b>	<b>9,4</b>	<b>9,2</b>	<b>9,8</b>	<b>9,9</b>	<b>9,6</b>	<b>9,9</b>	<b>10,3</b>
<b>Sectores productores de bienes</b>	<b>9,6</b>	<b>10,2</b>	<b>9,6</b>	<b>9,3</b>	<b>10,5</b>	<b>10,7</b>	<b>10,0</b>	<b>10,1</b>	<b>10,5</b>
A Agricultura, ganadería y silvicultura	17,7	18,5	17,7	17,2	16,7	16,1	15,4	14,6	14,9
B Pesca y servicios conexos	0,5	0,9	1,1	1,2	0,6	0,3	0,3	0,3	0,4
C Minas y canteras	0,0	0,0	0,0	0,0	0,1	0,1	0,0	0,0	0,0
D Industria manufacturera	9,2	10,4	10,3	10,6	12,5	12,5	11,8	11,8	12,3
E Electricidad, gas y agua	8,8	8,2	7,5	7,1	6,7	7,4	8,1	8,4	9,5
F Construcciones	4,0	4,2	4,4	4,5	4,3	4,3	4,1	3,9	3,7
<b>Sectores productores de servicios</b>	<b>8,1</b>	<b>8,5</b>	<b>9,2</b>	<b>9,2</b>	<b>9,2</b>	<b>9,4</b>	<b>9,3</b>	<b>9,8</b>	<b>10,1</b>
G Comercio	10,4	10,3	9,9	10,0	9,7	9,4	8,7	9,1	8,8
H Restaurantes y hoteles	2,0	2,2	2,2	2,3	2,2	2,3	2,5	2,5	2,8
I Transporte, almacenamiento y comunicaciones	6,8	7,8	9,5	10,5	10,3	11,5	9,8	10,4	12,5
J Intermediación financiera y seguros	2,5	2,8	3,4	3,7	3,9	3,9	3,9	5,3	5,6
K Servicios inmobiliarios, empresariales y de alquiler	11,2	12,6	14,8	14,5	15,0	15,4	17,1	17,9	17,8
L Administración pública	5,9	5,9	6,3	6,1	6,0	6,2	6,4	6,6	7,4
M Enseñanza	7,2	7,5	7,5	7,4	7,7	7,8	8,3	8,4	9,1
N Servicios sociales y de salud	8,9	9,1	9,3	9,3	9,7	10,0	10,1	10,3	10,9
O Servicios comunitarios, sociales y personales	7,2	6,4	5,9	5,2	4,7	4,5	4,0	4,4	4,6
P Servicio doméstico	11,8	11,3	11,9	13,1	13,1	16,1	17,0	19,4	21,7

Fuente: Instituto Provincial de Estadísticas y Censos. Provincia de Santa Fe

**CUADRO I**

**PROVINCIA DE SANTA FE**

**PBG y PBI per cápita a precios corrientes**

**En pesos anuales**

	1993	1994	1995	1996	1997	1998	1999	2000	2001	2002	2003	2004	2005	2006	2007*	2008*	2009*	2010*	2011*
Santa Fe	6.902	7.342	7.279	7.217	7.343	7.224	6.623	6.480	6.081	8.497	9.922	12.226	14.476	17.363	22.456	28.725	30.793	39.523	51.962
Pais	6.522	7.001	6.968	7.234	7.670	7.764	7.333	7.274	6.862	8.122	9.364	10.847	12.741	15.438	18.819	23.598	26.134	32.365	40.802

**Fuente:** Instituto Provincial de Estadísticas y Censos. Provincia de Santa Fe. INDEC

**CUADRO J**

**PROVINCIA DE SANTA FE**

**PGB y PIB per cápita a precios corrientes**

**Variación con respecto al año anterior**

**En porcentaje**

	1993	1994	1995	1996	1997	1998	1999	2000	2001	2002	2003	2004	2005	2006	2007*	2008*	2009*	2010*	2011*
Santa Fe		6,4	-0,9	-0,8	1,8	-1,6	-8,3	-2,2	-6,2	39,7	16,8	23,2	18,4	19,9	29,3	27,9	7,2	28,4	31,5
Pais		7,4	-0,5	3,8	6,0	1,2	-5,5	-0,8	-5,7	18,4	15,3	15,8	17,5	21,2	21,9	25,4	10,7	23,8	26,1

**Fuente:** Instituto Provincial de Estadísticas y Censos. Provincia de Santa Fe. INDEC

**CUADRO K**

**PROVINCIA DE SANTA FE**

**Precios implícitos en el Producto Bruto Geográfico**

	1993	1994	1995	1996	1997	1998	1999	2000	2001	2002
<b>PBG</b>	<b>100,0</b>	<b>101,9</b>	<b>103,0</b>	<b>100,5</b>	<b>99,6</b>	<b>95,2</b>	<b>90,1</b>	<b>89,5</b>	<b>87,8</b>	<b>128,6</b>
<b>Sectores productores de bienes</b>	<b>100,0</b>	<b>103,6</b>	<b>105,5</b>	<b>110,2</b>	<b>108,4</b>	<b>103,6</b>	<b>92,7</b>	<b>95,2</b>	<b>93,9</b>	<b>196,3</b>
A Agricultura, ganadería, caza y silvicultura	100,0	105,6	105,7	124,7	119,6	107,2	83,1	90,5	80,6	209,1
B Pesca	100,0	100,0	99,5	98,7	97,4	97,2	97,8	114,3	94,7	135,7
C Explotación de minas y canteras	100,0	99,6	112,5	69,7	59,8	109,5	106,2	99,6	89,6	109,5
D Industria manufacturera	100,0	102,3	107,0	107,9	108,2	106,9	103,8	103,2	103,2	217,2
E Electricidad, gas y agua	100,0	104,6	97,9	80,1	81,5	77,2	72,1	74,1	104,4	83,3
F Construcciones	100,0	102,2	104,1	99,4	97,3	98,1	98,2	96,4	96,8	126,1
<b>Sectores productores de servicios</b>	<b>100,0</b>	<b>101,2</b>	<b>102,0</b>	<b>96,3</b>	<b>95,8</b>	<b>91,5</b>	<b>88,9</b>	<b>87,0</b>	<b>85,2</b>	<b>98,5</b>
G Comercio	100,0	101,6	104,2	106,2	106,6	104,2	99,6	99,2	98,1	139,5
H Restaurantes y hoteles	100,0	105,3	107,3	105,2	104,9	106,6	106,5	103,8	104,6	115,2
I Transporte, almacenamiento y comunicaciones	100,0	104,6	108,2	112,2	121,6	120,1	116,9	118,3	119,0	169,4
J Intermediación financiera	100,0	78,8	88,2	77,6	69,5	63,8	66,3	65,2	71,1	89,8
K Servicios inmobiliarios, empresariales y de alquiler	100,0	103,3	101,0	86,5	84,0	76,1	71,7	67,9	65,1	68,4
L Administración pública y Seguridad Social	100,0	90,6	91,1	96,9	97,1	96,5	103,4	102,3	99,8	100,7
M Enseñanza	100,0	104,5	108,4	106,4	105,5	104,4	109,0	114,0	107,9	105,5
N Servicios sociales y de salud	100,0	104,8	105,0	103,6	104,2	105,4	105,7	105,7	106,3	92,9
O Servicios comunitarios, sociales y personales	100,0	104,2	107,7	107,9	108,4	109,4	108,2	107,1	106,0	133,4
P Servicio doméstico	100,0	101,9	106,7	106,5	104,7	104,3	100,4	96,0	89,6	132,2

Fuente: Instituto Provincial de Estadísticas y Censos. Provincia de Santa Fe

CUADRO K (continuación)

PROVINCIA DE SANTA FE

Precios implícitos en el Producto Bruto Geográfico

	2003	2004	2005	2006	2007*	2008*	2009*	2010*	2011*	Variac.
<b>PBG</b>	<b>143,0</b>	<b>165,1</b>	<b>181,9</b>	<b>207,6</b>	<b>248,5</b>	<b>307,5</b>	<b>341,9</b>	<b>405,4</b>	<b>495,3</b>	<b>22,2%</b>
<b>Sectores productores de bienes</b>	<b>224,1</b>	<b>254,0</b>	<b>253,4</b>	<b>278,0</b>	<b>335,4</b>	<b>413,4</b>	<b>440,3</b>	<b>517,1</b>	<b>630,7</b>	<b>22,0%</b>
A Agricultura, ganadería, caza y silvicultura	237,7	282,2	259,6	281,4	351,8	448,7	465,6	616,7	809,7	31,3%
B Pesca	159,3	149,1	147,9	159,8	186,9	186,9	186,9	213,7	245,8	15,0%
C Explotación de minas y canteras	129,5	139,4	219,1	249,0	318,7	348,6	363,5	409,8	448,1	9,4%
D Industria manufacturera	253,8	277,4	292,4	319,7	378,2	459,7	490,2	543,2	633,8	16,7%
E Electricidad, gas y agua	75,9	75,0	77,9	79,7	81,1	97,3	121,0	130,3	161,7	24,1%
F Construcciones	149,0	181,7	197,8	243,0	270,8	322,1	374,8	426,0	497,0	16,7%
<b>Sectores productores de servicios</b>	<b>105,6</b>	<b>121,2</b>	<b>145,8</b>	<b>172,1</b>	<b>201,9</b>	<b>251,9</b>	<b>294,9</b>	<b>349,7</b>	<b>425,9</b>	<b>21,8%</b>
G Comercio	149,6	155,8	158,9	174,6	191,6	221,9	245,9	287,9	335,5	16,5%
H Restaurantes y hoteles	131,8	147,2	171,1	206,7	220,6	270,6	312,4	379,9	474,7	24,9%
I Transporte, almacenamiento y comunicaciones	191,7	219,3	243,1	291,8	307,4	361,6	339,3	372,0	470,2	26,4%
J Intermediación financiera	76,1	100,5	114,6	127,3	137,9	184,6	224,7	358,9	415,0	15,6%
K Servicios inmobiliarios, empresariales y de alquiler	70,2	85,3	115,9	137,7	174,3	226,0	288,1	339,2	392,3	15,7%
L Administración pública y Seguridad Social	101,5	111,4	143,5	174,3	214,6	290,7	366,6	453,9	630,0	38,8%
M Enseñanza	112,9	134,2	172,3	227,9	303,0	396,1	478,0	566,0	778,1	37,5%
N Servicios sociales y de salud	95,5	104,3	123,4	154,2	184,4	228,8	262,9	295,9	374,5	26,6%
O Servicios comunitarios, sociales y personales	151,4	157,2	171,3	190,6	214,1	256,3	293,0	359,6	438,3	21,9%
P Servicio doméstico	151,4	157,2	171,3	190,6	214,1	256,3	293,0	359,6	438,3	21,9%

Fuente: Instituto Provincial de Estadísticas y Censos. Provincia de Santa Fe